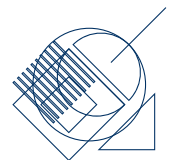
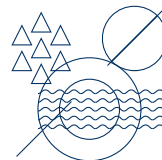
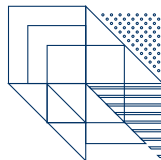
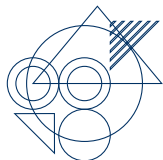
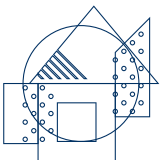


# TERMÉKKATALÓGUS

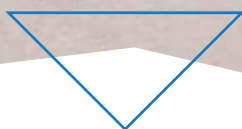


# ÁLLANDÓ MINŐSÉGGEL PARTNEREINK SZOLGÁLATÁBAN



A Masterplast csoport a közép-európai régió legnagyobb magyar tulajdonú építőanyaggyártó vállalata.

# FOLYAMATOSAN SZÁMÍTHAT RÁNK



ELÉRHETŐ KÉSZLETEK



ÉLŐ KAPCSOLATOK



GYÁRTÓI HÁTTÉR



RUGALMAS SZÁLLÍTÁS



ÁLLANDÓ MINŐSÉG

1997 ÓTA PARTNEREINK SZOLGÁLATÁBAN

# MASTERPLAST GYÁRTÁS



# SÁRSZENTMIHÁLY

TETŐFÓLIA GYÁRTÁS ÉS KONFEKCIONÁLÁS

- ▶ MASTERMAX DIFFÚZIÓS TETŐFÓLIÁK
- ▶ ISOFLEX ÉS MASTERFOL KONFEKCIONÁLÁS
- ▶ EGYEDI TERMÉK SZOLGÁLTATÁSOK



Masterplast Hungária Kft.  
ISO 50001:2011  
TIC 15 275 18204



Masterplast International Kft.  
ISO 50001:2011  
TIC 15 275 18206



Masterplast Kft.  
ISO 50001:2011  
TIC 15 275 18205



Masterplast Nyrt.  
ISO 50001:2011  
TIC 15 275 16157

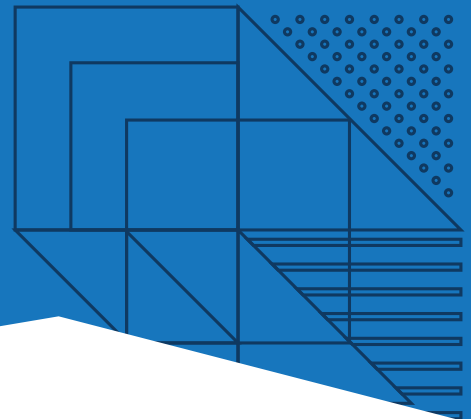
MSZ EN ISO 9001:2015  
INTERCERT 181689  
MSZ EN ISO 14001:2015  
INTERCERT 181689



# KÁL

ISOFOAM HABFÓLIÁK  
MASTERPROFIL SZÁRAZÉPÍTÉSZETI PROFILOK

- ▶ SAJÁT GYÁRTÓI HÁTTÉR
- ▶ ÁLLANDÓ MINŐSÉG
- ▶ STABIL TERMÉKELLÁTÁS
- ▶ RUGALMAS SZOLGÁLTATÁSOK
- ▶ MINŐSÍTETT TERMÉKEK



Masterfoam Kft.  
ISO 9001:2015  
TIC 15 100 74347

ISO 14001:2015  
TIC 15 104 7324  
ISO 50001:2011  
TIC 15 275 18202

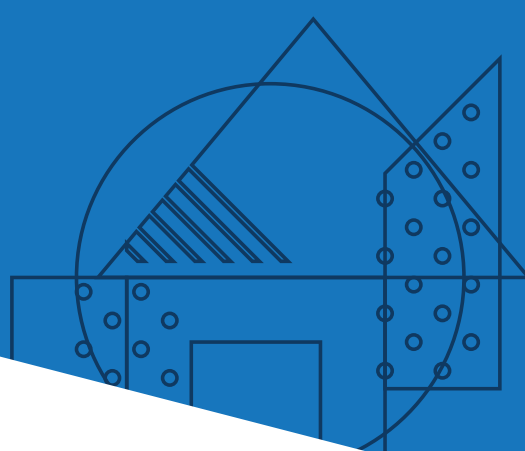


Masterprofil Kft.  
ISO 50001:2011  
TIC 15 275 18203



# SZABADKA

ISOMASTER ÉS HUNGAROCCELL HŐSZIGETELŐ LAPOK  
MASTERNET ÜVEGSZÖVET HÁLÓK  
THERMOMASTER KIEGÉSZÍTŐ HÁLÓS ÉLVÉDŐK



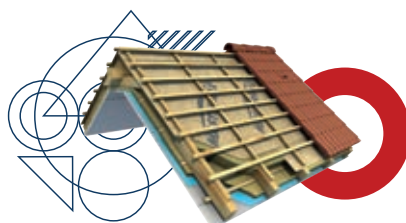
ISO 9001:2015  
ISO 14001:2015  
[www.tuv.com](http://www.tuv.com)  
ID 9105043229

# TARTALOMJEGYZÉK



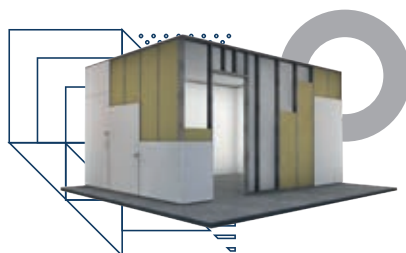
## HOMLOKZATI HŐSZIGETELŐ RENDSZEREK ÉS ELEMEI

8 - 1 9



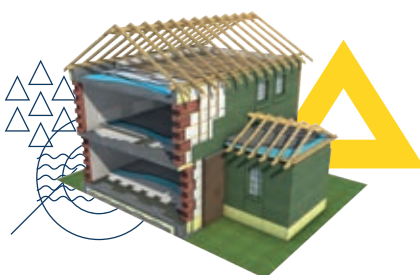
## TETŐFÓLIÁK ÉS TETŐ KIEGÉSZÍTŐK

2 0 - 3 1



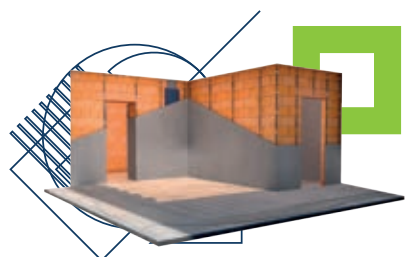
## SZÁRAZÉPÍTÉSZETI RENDSZER

3 2 - 4 1



## HŐ-, HANG-, ÉS VÍZSZIGETELŐ ANYAGOK

4 2 - 5 3



## ÉPÍTŐIPARI KIEGÉSZÍTŐ TERMÉKEK

5 4 - 6 1

# HOMLOKZATI HŐSZIGETELŐ RENDSZEREK ÉS ELEMEI

## HOMLOKZATI HŐSZIGETELŐ RENDSZER BEÉPÍTÉSI ÚTMUTATÓ



1. HUNGAROCCELL, ISOMASTER EPS H-80 G Silver hőszigetelő lemez vagy hőszigetelő rendszereknél alkalmazható, gyártója által ajánlott homlokzati kőzetgyapot. (felületre merőleges irányú húzószilárdság min. 7,5 kPa)
2. THERMOMASTER FIX PREMIUM homlokzati ragasztó- és ágyazóanyag
3. MASTERNET üvegszövet háló
4. THERMOMASTER univerzális alapozó
5. THERMOMASTER akril vagy szilikon vakolat

### LÁBAZATI HŐSZIGETELŐ RENDSZER

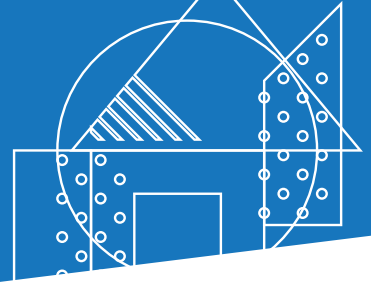
6. ISOMASTER XPS hőszigetelő lemez
2. THERMOMASTER FIX PREMIUM homlokzati ragasztó- és ágyazóanyag
7. MASTERNET üvegszövet háló
8. THERMOMASTER MOSAIC díszítő lábazati vakolat

### THERMOMASTER HŐSZIGETELŐ RENDSZER KIEGÉSZÍTŐI

9. THERMOMASTER dűbelek
10. THERMOMASTER élvédő üvegszövet hálóval
11. THERMOMASTER PVC-B hálós balkonprofil
12. THERMOMASTER W-PROF hálós ablakcsatlakozó profil
13. Beütőékes dűbel
14. EJOT spiráldűbel
15. EJOT profiltoldó elem
16. EJOT lábazati műanyag ék
17. THERMOMASTER lábazati indítóprofil

A termékismertető dokumentáció [www.masterplast.hu](http://www.masterplast.hu) oldalról letölthető.





## MASTERNET ÜVEGSZÖVET HÁLÓ

<b>Anyaga:</b>	alkáliálló bevonattal ellátott üvegszövet háló
<b>Felhasználási területek:</b>	THERMOMASTER homlokzati hőszigetelő rendszerek, valamint bevonati szigetelések erősítő hálójá.
<b>Anyagszükséglet:</b>	1,1 m <sup>2</sup> / nettó m <sup>2</sup>
<b>Elérhető típusok:</b>	MASTERNET SOLID MASTERNET CLASSIC 145 MASTERNET CLASSIC 160
<b>Vonatkozó előírások:</b>	kielégíti az ETAG 004 követelményeit.
<b>Kiszerezés:</b>	1 m × 50 m = 50 m <sup>2</sup>



## hungarocell EPS HŐSZIGETELŐ LEMEZ

<b>Anyaga:</b>	expandált polisztirol (EPS)
<b>Felhasználási terület:</b>	homlokzati hőszigetelő rendszerek EPS anyagú hőszigetelése, nedvességtől védett módon, lábazatvonal felett beépítve.
<b>Típusjelölés:</b>	EPS-EN 13163-T(1)-L(2)-W(2)-S(2)-P(5)-BS125-CS(10)80-DS(N)2-DS(70,-)3-TR150
<b>Hővezetési tényező:</b>	0,038 W/m.K
<b>Táblaméret:</b>	50 cm × 100 cm
<b>Anyagszükséglet:</b>	1,02 m <sup>2</sup> / nettó m <sup>2</sup>
<b>Jelölés:</b>	piros csík
<b>Tűzvédelmi osztály:</b>	E (EN 13501-1 szerint)
<b>Vonatkozó termékszabvány:</b>	EN 13163
<b>Vastagság:</b>	2 cm – 30 cm



## ISOMASTER EPS-L H-80 LÉPCSŐS ÉLKÉPZÉSŰ HŐSZIGETELŐ LEMEZ

<b>Anyaga:</b>	lépcsős élképzésű, expandált polisztirol (EPS)
<b>Felhasználási terület:</b>	homlokzati hőszigetelő rendszerek EPS anyagú hőszigetelése, nedvességtől védett módon, lábazatvonal felett beépítve.
<b>Típusjelölés:</b>	EPS-EN 13163-T(1)-L(2)-W(2)-S(2)-P(5)-BS125-CS(10)80-DS(N)2-DS(70,-)3-TR150
<b>Hővezetési tényező:</b>	0,038 W/m.K
<b>Táblaméret:</b>	50 cm × 100 cm
<b>Anyagszükséglet:</b>	1,02 m <sup>2</sup> / nettó m <sup>2</sup>
<b>Jelölése:</b>	piros csík
<b>Tűzvédelmi osztály:</b>	E (EN 13501-1 szerint)
<b>Vonatkozó termékszabvány:</b>	EN 13163
<b>Vastagság:</b>	5 cm – 15 cm

*Előzetes egyeztetést követően egyedi szállítási határidővel rendelhető!*



# HOMLOKZATI HŐSZIGETELŐ RENDSZEREK ÉS ELEMEI



## EPS H-80 G ÉS EPS H-80 G SILVER HŐSZIGETELŐ LEMEZ

**Anyaga:**

javított hővezetési tényezőjű, grafitadalékkal ellátott, szürke színű expandált polisztirol (EPS). homlokzati hőszigetelő rendszerek EPS anyagú hőszigetelése, nedvességtől védett módon, lábazatvonal felett beépítve. Ragasztásuk THERMOMASTER FIX PREMIUM ragasztóval! EPS H-80 G SILVER – A termék 5 cm vastagságtól egy oldalon védőbevonattal ellátva is rendelhető, melynek helyes beépítési módja: a bevonat nélküli oldallal a teherhordó szerkezet felé. **A terméket tárolás és szállítás során a közvetlen napsütéstől védeni kell!**

**Felhasználási területek:**

**Típusjelölés:**

EPS-EN 13163-T(1)-L(2)-W(2)-S(2)-P(5)-BS125-CS(10)80-DS(N)2-DS(70,-)3-TR150

**Hővezetési tényező:**

0,031 W/m.K

**Táblaméret:**

50 cm x 100 cm

**Anyagszükséglet:**

1,02 m<sup>2</sup> / nettó m<sup>2</sup>

**Jelölése:**

piros csík

**Tűzvédelmi osztály:**

E (EN 13501-1 szerint)

**Vonatkozó termékszabvány:**

EN 13163

**Vastagság:**

2 cm – 26 cm



## XPS SVW

**Anyaga:**

egyenes élkialakítású, érdesített felületű, kék színű extrudált polisztirol (XPS).

**Típusjelölés:**

20-30 mm: XPS-EN 13164-T1-DS(70,90)-DLT(1)5-CS(10\Y)200-WL(T)0,7 WD(V)3-FTCD2  
≥ 40 mm - XPS-EN 13164-T2-DS(70,90)-DLT(1)5-CS(10\Y)300-WL(T)1,5 WD(V)3-FTCD2

**Hővezetési tényező:**

20 – 40 mm = 0,034 W/m.K  
50 mm felett = 0,035 W/m.K

**Táblaméret:**

60 cm x 125 cm

**Tűzvédelmi osztály:**

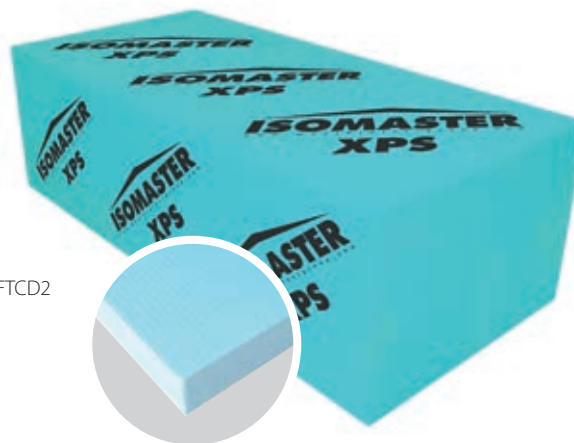
E (EN 13501-1)

**Vonatkozó szabvány:**

EN 13164

**Vastagság:**

SVW (egyenes élképzés): 2 cm - 12 cm  
BTW (lépcsős élképzés): 4 cm - 20 cm



## UNIVERZÁLIS ALAPOZÓ

**Anyaga:**

**Felhasználási terület:**

folyékony műanyag diszperzió aljzatok nedvszívó képességének csökkentésére, tapadás növelésére. Hidegburkolati ragasztók, önterülők és vakolatok alatti alapozásra.

**Anyagszükséglet:**

1 – 1,5 dl/m<sup>2</sup>

**Hígítás:**

az aljzat nedvszívó képességétől függően vízzel hígítani szükséges, 1 : 1 – 1 : 3 (alapozó : víz) arányban.

**Felhasználási hőmérséklet:**

(+5°C – (+)25°C

**Száradási idő:**

2 – 6 óra

**Kiszerezés:**

1 literes vagy 5 literes műanyag kannában



# HOMLOKZATI HŐSZIGETELŐ RENDSZEREK ÉS ELEMEI



## HOMLOKZATI RAGASZTÓ- ÉS ÁGYAZÓANYAG

<b>Anyaga:</b>	cementbázisú, tulajdonságjavító adalékszerekkel készülő, poralakú ragasztó.
<b>Felhasználási terület:</b>	homlokzati hőszigetelő rendszerek EPS és érdesített felületű XPS hőszigetelő lapjainak ásványi felületre (például vakolat, téglá, beton) történő ragasztására, valamint üvegszövet háló beágyazására.
<b>Anyagszükséglet:</b>	EPS lapok ragasztásához 4 – 5 kg/m <sup>2</sup> , kérgesítéshez 4,5 kg/m <sup>2</sup>
<b>Felhasználási hőmérséklet:</b>	(+5°C és (+)25°C között. (+)25°C felett csak kiegészítő intézkedések mellett!
<b>Tapadószilárdság:</b>	EPS lapokhoz minimum 0,08 N/mm <sup>2</sup> , alapfelülethez minimum 0,25 N/mm <sup>2</sup>
<b>Kiszerezés:</b>	25 kg-os zsákban



## HOMLOKZATI RAGASZTÓ- ÉS ÁGYAZÓANYAG

<b>Anyaga:</b>	cementbázisú, tulajdonságjavító adalékszerekkel készülő, poralakú ragasztó.
<b>Felhasználási terület:</b>	grafitadalékkal ellátott, szürke színű expandált polisztirol (EPS), hagyományos (fehér) EPS homlokzati hőszigetelő lapok; homlokzati kőzetgyapot hőszigetelő lapok (MW) ásványi felületre (például vakolat, téglá, beton) történő ragasztására, üvegszövet háló beágyazására és tapaszolására, valamint XPS lapok lábazati felületre történő ragasztására és üvegszövet háló beágyazására.
<b>Anyagszükséglet:</b>	EPS lapok ragasztásához 4 – 5 kg/m <sup>2</sup> , kérgesítéshez 4,5 kg/m <sup>2</sup>
<b>Felhasználási hőmérséklet:</b>	(+5°C és (+)25°C között. (+)25°C felett csak kiegészítő intézkedések mellett!
<b>Tapadószilárdság:</b>	EPS lapokhoz minimum 0,08 N/mm <sup>2</sup> , alapfelülethez minimum 0,25 N/mm <sup>2</sup>
<b>Kiszerezés:</b>	25 kg-os zsákban



## HOMLOKZATI RAGASZTÓ- ÉS ÁGYAZÓANYAG

<b>Anyaga:</b>	cementbázisú, tulajdonságjavító adalékszerekkel készülő, poralakú ragasztó.
<b>Felhasználási terület:</b>	homlokzati hőszigetelő rendszerek kőzetgyapot hőszigetelő lapjainak ásványi felületre (például vakolat, téglá, beton) történő ragasztására, valamint üvegszövet háló beágyazására.
<b>Anyagszükséglet:</b>	40%-os felületű ragasztásnál 5 – 6 kg/m <sup>2</sup> , kérgesítéshez 8 kg/m <sup>2</sup>
<b>Felhasználási hőmérséklet:</b>	(+5°C és (+)25°C között. (+)25°C felett csak kiegészítő intézkedések mellett!
<b>Tapadószilárdság:</b>	kőzetgyapot lapokhoz minimum 0,08 N/mm <sup>2</sup> , alapfelülethez minimum 0,25 N/mm <sup>2</sup>
<b>Kiszerezés:</b>	25 kg-os zsákban



# HOMLOKZATI HŐSZIGETELŐ RENDSZEREK ÉS ELEMEI

## THERMOMASTER PUR RAGASZTÓHAB

*Pur*

<b>Anyaga:</b>	utóduzzadás-mentes PUR-alapú ragasztóháb.
<b>Felhasználási terület:</b>	EPS és XPS hőszigetelő anyagok, egyéb könnyű anyagok ragasztására, rögzítésére, hóhidat okozó hézagok kitöltésére. Kiválóan tapad minden nem olajos, nem poros felületre, a legtöbb építőiparban előforduló alapfelületre: fémre, fára, téglára, betonra, vakolatra, OSB lapra, EPS-hez, XPS-hez, kőzetgyapothoz. Cementes ragasztókhoz képest erősebb tapadást és jóval gyorsabb szilárdulást biztosít.
<b>Kiadósság:</b>	EPS lap ragasztása sima alapfelületre (például OSB-n): 7 – 14 m <sup>2</sup> / flakon. Két réteg EPS összeragasztása: 7 – 14 m <sup>2</sup> / flakon. EPS ragasztása téglára vagy vakolt felületre (7 – 10 mm-es ragasztási vastagsággal): 7 – 9 m <sup>2</sup> / flakon.
<b>Felhasználási hőmérséklet:</b>	(+10 és +30°C között)
<b>Nyitott idő:</b>	5 perc
<b>Szilárdulás:</b>	(+20°C és 50% páratartalom mellett körülbelül 45 perc
<b>Terhelhető:</b>	2 óra elteltével
<b>Hőmérsékletállóság:</b>	(-)60°C – (+)100°C
<b>Tűzvédelmi osztály:</b>	F
<b>Eltarthatóság:</b>	a gyártástól számított 12 hónapig, (+)10 – (+)25°C között, erős hőtől, lángtól és felmelegedéstől védetten, állítva.
<b>Kiszerezés:</b>	750 ml / flakon (Kifújásához PUR pisztoly szükséges! A PUR pisztoly tisztításához PUR tisztítófolyadék szükséges!)



## THERMOMASTER UNIVERZÁLIS ALAPOZÓ

<b>Felhasználási terület:</b>	THERMOMASTER akril- és szilikonos vékonyvakolatok színezhető alapozójaként az alapfelület előkészítésére az egyenletes nedvszívás és megfelelő tapadókapacitás érdekében.
<b>Alapozó felhordása:</b>	megfelelően szilárd, száraz, sík; repedés-, por- és egyéb szennyeződésektől (kivirágzások, leválasztó anyagok, stb.), valamint laza, málló részektől mentes alapfelületre, hengerrel vagy ecsettel egy rétegben.
<b>Anyagszükséglet:</b>	1,2 – 2 dl/m <sup>2</sup>
<b>Hígíthatóság:</b>	szükség esetén maximum 5%-ban vízzel hígítható.
<b>Alkalmazási körülmények:</b>	alapfelület és környezeti hőmérséklet (+)5°C és (+)35°C között, a levegő relatív páratartalma maximum 80%. Az alapozott felületet szárítása alatt erős, közvetlen napsütés, huzat és nedvesség nem érheti.
<b>Száradási idő:</b>	6 – 12 óra (20°C-on, 65%-os páratartalom esetén)
<b>Eltarthatóság:</b>	bontatlan csomagolásban a gyártástól számított 12 hónapig, a tárolási feltételek betartása esetén (megfelelően zárt csomagolásban, száraz, hűvös, napsugárzástól és fagytól védett helyen, (+)5°C és (+)25°C közötti hőmérsékleten, gyermekek elől elzárva).
<b>Kiszerezés:</b>	5 kg/vödör, 18 kg/vödör

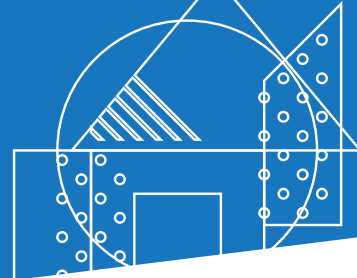


## THERMOMASTER AKRIL VÉKONYVAKOLATOK

<b>Anyaga:</b>	Akrilgyanta bázisú (A), kapart hatású (K) vagy gördülőszemcsés (G) vékonyvakolat; 1,5 mm vagy 2 mm szemcse nagysággal.
<b>Felhasználási terület:</b>	finoman megmunkált homlokzatfelületek és homlokzati hőszigetelő rendszerek alapvakolatainak időjárásálló, széles színválasztékban elérhető fedőrétege, lábazati sík felett, vízszigeteléssel védett függőleges felületeken, kül- és beltérben. A bázisvakolatok a THERMOMASTER színekártya 150 féle színében színezhetőek, de az adott árnyalat homlokzati hőszigetelő rendszerekben való alkalmazhatóságát a színekártyán, az adott árnyalathoz tartozó jelölések figyelembevételével kell meghatározni! A felület előkészítéséhez THERMOMASTER univerzális alapozó szükséges.
<b>Anyagszükséglet:</b>	THERMOMASTER AK (kapart hatású), 1,5 mm: ~ 2,5 kg/m <sup>2</sup> THERMOMASTER AK (kapart hatású), 2,0 mm: ~ 3,0 kg/m <sup>2</sup> THERMOMASTER AG (gördülőszemcsés), 2,0 mm: ~ 2,5 kg/m <sup>2</sup>
<b>Felhasználási hőmérséklet:</b>	alapfelület és környezeti hőmérséklet (+)5°C és (+)25°C között, a levegő relatív páratartalma maximum 80%. A felületet szárítása alatt erős, közvetlen napsütés, huzat és nedvesség nem érheti.
<b>Száradási idő:</b>	24 – 48 óra (külső körülményektől függően).
<b>Eltarthatóság:</b>	bontatlan csomagolásban a gyártástól számított 12 hónapig, a tárolási feltételek betartása esetén (megfelelően zárt csomagolásban, száraz, hűvös, napsugárzástól és fagytól védett helyen, (+)5°C és (+)25°C közötti hőmérsékleten, gyermekek elől elzárva).
<b>Kiszerezés:</b>	25 kg/vödör



# HOMLOKZATI HŐSZIGETELŐ RENDSZEREK ÉS ELEMEI



## SZILIKON VÉKONYVAKOLATOK

<b>Anyaga:</b>	Szilikonos (S), kapart hatású (K) vagy gördülőszemcsés (G) vékonyvakolat; 1,5 vagy 2 mm szemcse nagysággal.
<b>Felhasználási terület:</b>	finoman megmunkált homlokzatfelületek és homlokzati hőszigetelő rendszerek alapvakolatainak időjárásálló, széles színválasztékban elérhető fedőrétege, lábazati sík felett, vízszigeteléssel védett függőleges felületeken, kül- és beltérben. A bázisvakolatok a THERMOMASTER színekártya 150 féle színében színezhethetők, de az adott árnyalat homlokzati hőszigetelő rendszerekben való alkalmazhatóságát a színekártyán, az adott árnyalathoz tartozó jelölések figyelembevételével kell meghatározni! A felület előkészítéséhez THERMOMASTER univerzális alapozó szükséges.
<b>Anyagszükséglet:</b>	THERMOMASTER SK (kapart hatású), 1,5 mm: ~ 2,5 kg/m <sup>2</sup> THERMOMASTER SK (kapart hatású), 2,0 mm: ~ 3,1 kg/m <sup>2</sup> THERMOMASTER SG (gördülőszemcsés), 2,0 mm: ~ 2,8 kg/m <sup>2</sup>
<b>Felhasználási hőmérséklet:</b>	alapfelület és környezeti hőmérséklet (+)5°C és (+)25°C között, a levegő relatív páratartalma maximum 80%. A felületet száradása alatt erős, közvetlen napsütés, huzat és nedvesség nem érheti.
<b>Száradási idő:</b>	24 – 48 óra (külső körülményektől függően)
<b>Eltarthatóság:</b>	bontatlan csomagolásban a gyártástól számított 12 hónapig, a tárolási feltételek betartása esetén (megfelelően zárt csomagolásban, száraz, hűvös, napsugárzástól és fagytól védett helyen, (+)5°C és (+)25°C közötti hőmérsékleten, gyermekek elől elzárva).
<b>Kiszerezés:</b>	25 kg/vödör



## AKRIL BÁZISÚ HOMLOKZATFESTÉK

<b>Anyaga:</b>	Száladalékot tartalmazó, akrilgyanta bázisú, kiváló tapadó- és fedőképességű, jó páraáteresztő, víztaszító homlokzatfesték, mely füstgázokkal, UV-sugárzással és egyéb légköri hatásokkal szemben is tartósan ellenálló.
<b>Felhasználási terület:</b>	megfelelően szilárd, felületkialakítását tekintve durva, illetve simított, javított homlokzatfelületek (minimum egy hónapos mézscement és cement vakolatok, legalább két hónapos vakolatlan beton homlokzatfelületek), továbbá régi, jól tapadó akril, szilikátos és szilikonos festékrétegek, vékonyvakolatok felújító dekoratív fedőrétegeként, lábazati sík felett, vízszigeteléssel védett függőleges felületeken, kül- és beltérben. Előzetes fertőtlenítést követően alkalmazható algával vagy penésszel fertőzött homlokzatfelületek karbantartó festésére is. A bázisvakolatok a THERMOMASTER színekártya színeiben színezhethetők, de az adott árnyalat homlokzati hőszigetelő rendszerekben való alkalmazhatóságát a színekártyán, az adott árnyalathoz tartozó jelölések figyelembevételével kell meghatározni!
<b>Felület előkészítése:</b>	THERMOMASTER univerzális alapozó vagy THERMOMASTER akrilbázisú homlokzatfesték és tiszta víz 1 : 1 arányú keverékével, anyagfelhasználás ~ 100 g/m <sup>2</sup> .
<b>Anyagszükséglet:</b>	két rétegben, 300-700 ml/m <sup>2</sup> (a felület nedvszívó képességétől és érdességétől függően).
<b>Felhasználási hőmérséklet:</b>	alapfelület és környezeti hőmérséklet (+)5°C és (+)35°C között, a levegő relatív páratartalma maximum 80%. A felületet száradása alatt erős, közvetlen napsütés, huzat és nedvesség nem érheti.
<b>Felhordás:</b>	az első réteget az alapozott felület száradását követően (6 – 12 óra múlva) teddy-hengerrel, textil festőhengerrel vagy festőecsettel lehet felhordani. Az első réteg teljes száradását követően (+20°C, 65% páratartalom esetén 6 óra elteltével) lehet a második réteget felhordani, a felület egyik végétől a másikig, megszakítás nélkül haladva.
<b>Eltarthatóság:</b>	bontatlan csomagolásban a gyártástól számított 18 hónapig, a tárolási feltételek betartása esetén (megfelelően zárt csomagolásban, száraz, hűvös, napsugárzástól és fagytól védett helyen, (+)5°C és (+)25°C közötti hőmérsékleten, gyermekek elől elzárva).
<b>Kiszerezés:</b>	5 l/vödör, 16 l/vödör



# THERMOMASTER

w w w . m a s t e r p l a s t g r o u p . c o m

## Mosaic

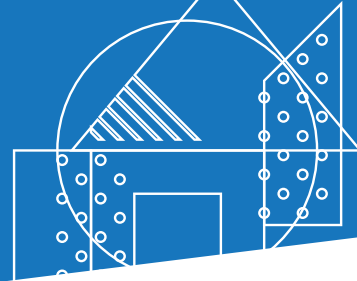
MEGÚJULT ÉS  
KIBŐVÍTETT  
SZÍNVÁLASZTÉK

25  ÁRNYALAT



MASTERPLAST  
STABLE QUALITY





## LÁBAZATI DÍSZÍTŐVAKOLAT

<b>Anyaga:</b>	diszperziós kötőanyagú, több színű márványörleményből és tulajdonságjavító adalékanyagokból készülő, díszítő lábазatvakolat.
<b>Felhasználási terület:</b>	kültérben, függőleges, megfelelően sík felületen, XPS hőszigeteléssel készülő lábазati hőszigetelő rendszerek zárórétegeként vagy hagyományos, fagyálló cementvakolattal ellátott és vízszigeteléssel védett épületlábазatok, kerítések, falfelületek díszítővakolataként. Erősen igénybevett, beltéri falfelületeken (pl. folyosók, lépcsőházak) is alkalmazható.
<b>Felület előkészítése:</b>	az alapfelület por és szennyeződésmentes, teljes rétegvastagságban száraz, mozgás- és zsugorodásmentes legyen. A meglazult, sérült rétegeket, festékmaradványokat el kell távolítani, a felületi hibákat alapvakolással az alapozás előtt javítani kell.
<b>Alapozás:</b>	a megfelelő tapadás érdekében Thermomaster Mosaic lábазati vakolatalapozóval, 24 órával a vakolat felhordása előtt.
<b>Felhordás:</b>	Lassú fordulatszámú keverővel történő homogénre keverés után (magas fordulatszámon és hosszú ideig történő keverés a termék felhabosodását, illetve a zúzalékok, és azok színeinek kopását okozza) rozsdamentes fémszűrővel, másfélszeres szemcsevastagságban felhordani és rögtön, még nedves állapotban a felületet többször áthúzza betömöríteni. A felhordott lábазati vakolat friss állapotban tejszerű bevonatú, amely azonban a minőséget nem befolyásolja, és a száradás során áttetszővé válik. Szükség esetén maximum 0,25 l/20 kg tiszta vízmennyiséggel hígítható.
<b>Felhasználási hőmérséklet:</b>	(+5°C és (+)25°C (aljzat és környezeti hőmérséklet) között, erős huzattól és napsütéstől védetten. (+)10°C alatt maximum 65% páratartalom esetén alkalmazható. A gyanta kikeményedéséig eső vagy nedvesség a felületet nem érheti, ill. az egyszínű, sötét lábазati vakolatokat fokozottan óvni kell (pl. állványhálóval) a felületet érő túlzott hőhatástól.
<b>Száradási idő:</b>	~24 óra, 20°C-on, ideális körülmények között. Kedvezőtlen időjárási hatások (pl. alacsonyabb hőmérséklet, magasabb páratartalom) a száradási időt meghosszabbítják.
<b>Anyagszükséglete:</b>	~4-4,5 kg/m <sup>2</sup>
<b>Színválaszték:</b>	25 meghatározott színben.
<b>Eltarthatóság:</b>	eredeti, zárt csomagolásban a gyártási időtől számított 12 hónapig, száraz, hűvös, közvetlen napsugárzástól és fagytól védett helyen, (+)5°C és (+)25°C közötti hőmérsékleten. A megkezdett, de teljesen el nem használt vödröket azonnal vissza kell zárni, a maradék anyagot minél előbb felhasználni.
<b>Kiszerezés:</b>	20 kg/vödör



## LÁBAZATI VAKOLATALAPOZÓ

<b>Anyaga:</b>	víz, ásványi töltőanyagok, műanyag diszperziós kötőanyag, pigment és additív készre kevert, fehér színű, szemcsés keveréke.
<b>Felhasználási terület:</b>	meglévő és új épületeken, kül-és beltérben, műanyag diszperziós lábазati vakolatok ásványi alapfelületének előkészítésére.
<b>Felület előkészítése:</b>	az alapfelület legyen száraz, fagy-, kivirágzás-, pormentes, teherbíró, tiszta, laza részekről mentes, de ne legyen víztaasztító. A meglazult, sérült rétegeket el kell távolítani, majd a felületen lévő hibákat az alapozást megelőzően kijavítani.
<b>Felhordás:</b>	alapos felkeverés után ecsettel, hengerrel, esetleg gépi szórással a felületre egyenletesen felhordva.
<b>Anyagszükséglet:</b>	0,2-0,3 kg/m <sup>2</sup> az alapfelület nedvszívó képességétől, valamint a hígítástól függően. Szükség esetén maximum 0,1 l/10 kg tiszta vízmennyiséggel hígítható.
<b>Felhasználási hőmérséklet:</b>	(+5°C és (+)25°C (aljzat és környezeti hőmérséklet) között, erős huzattól és napsütéstől védetten.
<b>Száradási idő:</b>	~24 óra, 20°C-on, ideális körülmények között. Kedvezőtlen időjárási hatások (pl. alacsonyabb hőmérséklet, magasabb páratartalom) a száradási időt meghosszabbítják.
<b>Eltarthatóság:</b>	eredeti, zárt csomagolásban a gyártási időtől számított 24 hónapig, száraz, hűvös, közvetlen napsugárzástól és fagytól védett helyen, (+)5°C és (+)25°C közötti hőmérsékleten. A megkezdett, de teljesen el nem használt vödröket azonnal vissza kell zárni, a maradék anyagot minél előbb felhasználni.
<b>Kiszerezés:</b>	10 kg/vödör



# HOMLOKZATI HŐSZIGETELŐ RENDSZEREK ÉS ELEMEI



## LÁBAZATI INDÍTÓ PROFILOK

**Anyaga:**

perforált, hajlított alumínium.

**Felhasználási terület:**

homlokzati hőszigetelő rendszerek indító profilja, perforált vízzel.

**Kiegészítő termékek:**

profiloldó-elem, lábazati műanyag ék, beütőékes tipli, duzzadó habszalag.

**Kiszerezés:**

THERMOMASTER 20, 30, 40, 50, 60, 70, 80, 100  
és 120 mm szélességben: 2,5 m × 25 db = 62,5 m/köteg  
THERMOMASTER 130, 140, 150, 160, 170, 180, 190, 200, 210, 220,  
230, 240 és 250 mm szélességben: 2 m × 10 db = 20 m/köteg



## SMART DÜBEL

**Anyaga:**

narancs színű polipropilén szár és üvegszál erősítéssel  
ellátott poliamid (PA6) szeg.

**Felhasználási terület:**

homlokzati EPS, XPS hőszigetelő lapok mechanikus rögzítésére.

**Anyagszükséglet:**

alkalmazástechnika szerint 6 – 8 – 10 – 12 db/m<sup>2</sup>

**Dübelátmérő:**

10 mm

**Dübelszár hossza:**

70, 90, 120, 140, 160, 180, 200, 220, 260 mm

**Kihúzóerő betonból**

**(NRk, Felhasználási kategória:**

**A, ETAG 014 szerint):**

C12/15: 0,5 kN; C16/20 – C50/60: 0,75 kN; (rögzítési mélység: minimum 50 mm)

**Kihúzóerő tömör téglából**

**(NRk, Felhasználási kategória:**

**B, ETAG 014 szerint):**

0,9 kN; (rögzítési mélység: minimum 50 mm)

**Kiszerezés:**

200 db/doboz (260 mm: 100 db/doboz)



## SMART H TÁRCSÁS DÜBEL FÉM BEÜTŐSZEGGEL

**Anyaga:**

polipropilén anyagú tárcsás dübel hőhídmentesített  
horganyzott acél beütőszeggel.

**Felhasználási terület:**

homlokzati EPS, XPS és kőzetgyapot  
hőszigetelő lapok mechanikus rögzítésére.

**Anyagszükséglet:**

alkalmazástechnika szerint 6 – 8 – 10 – 12 db/m<sup>2</sup>

**Dübelátmérő:**

10 mm

**Dübelszár hossza:**

90, 120, 140, 160, 180, 200, 220, 260 mm

**Kihúzóerő betonból**

**(NRk, Felhasználási kategória:**

**A, ETAG 014 szerint):**

C12/15: 0,5 kN; C16/20 – C50/60: 0,75 kN; (rögzítési mélység: minimum 50 mm)

**Kihúzóerő tömör téglából**

**(NRk, Felhasználási kategória:**

**B, ETAG 014 szerint):**

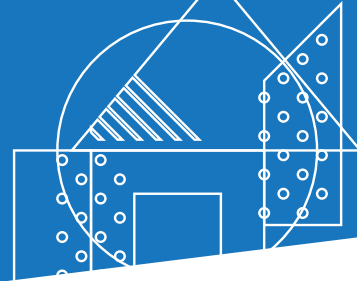
0,9 kN; (rögzítési mélység: minimum 50 mm)

**Kiszerezés:**

200 db/doboz (260 mm: 100 db/doboz)







## D-WM DÜBELTÁRCSA FA- ÉS FÉMLEMEZHEZ

<b>Anyaga:</b>	polipropilén anyagú dübeltárcsa.
<b>Felhasználási terület:</b>	EPS hőszigetelő lapok mechanikus rögzítésére, gyorsházak OSB, forgácslap vagy fémlemez falfelületén az aljzatnak megfelelő önmetsző vagy facsavarral. alkalmazástechnika szerint 8 – 12 db/m <sup>2</sup>
<b>Anyagszükséglete:</b>	gyorscsavar fához
<b>Kapcsolódó termék:</b>	200 db/doboz
<b>Kiszerezés:</b>	

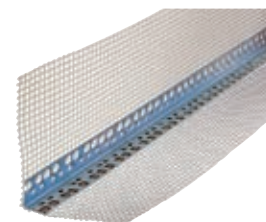


IGÉNY ESETÉN AZ EJOT HUNGARIA KFT. HOMLOKZATI HŐSZIGETELŐ RENDSZEREKHEZ AJÁNLOTT MINDEN TÍPUSÚ DÜBELÉT ÉS KIEGÉSZÍTŐ ELEMEIT IS TUDJUK SZÁLLÍTANI.



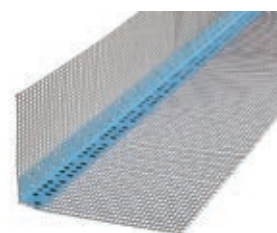
## ALU ÉLVÉDŐ ÜVEGSZÖVET HÁLÓVAL

<b>Anyaga:</b>	perforált alumínium profil, alkáliálló üvegszövet hálóval társítva.
<b>Felhasználási terület:</b>	homlokzati hőszigetelő rendszerek pozitív sarkainak megerősítésére. A glettrétegbe ágyazva növeli a sarkok védelmét, mechanikai ellenállását. Mivel az üvegszövet hálót nem kell rajta áthajtani, gyorsítja a kivitelezési munkát.
<b>Típus:</b>	10 + 10 cm hálóval
<b>Kiszerezés:</b>	2,5 m × 50 db = 125 m/köteg; (10 + 10 cm – 2,5 m/db kiszerezésben is)



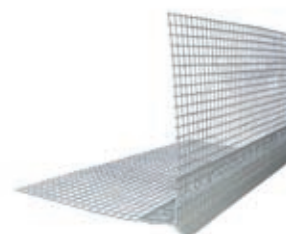
## PVC ÉLVÉDŐ ÜVEGSZÖVET HÁLÓVAL

<b>Anyaga:</b>	perforált PVC profil, alkáliálló üvegszövet hálóval társítva.
<b>Felhasználási terület:</b>	homlokzati hőszigetelő rendszerek pozitív sarkainak megerősítésére. A glettrétegbe ágyazva növeli a sarkok védelmét, mechanikai ellenállását. Mivel az üvegszövet hálót nem kell rajta áthajtani, gyorsítja a kivitelezési munkát.
<b>Típus:</b>	10 + 10 cm vagy 10 + 15 cm hálóval
<b>Kiszerezés:</b>	2,5 m × 50 db = 125 m/köteg; (10 + 10 cm – 2,5 m/db kiszerezésben is)



## PVC-B HÁLÓS BALKONPROFIL

<b>Anyaga:</b>	PVC profil, alkáliálló üvegszövet hálóval társítva.
<b>Felhasználási terület:</b>	erkélylemez alsó éléhez vagy ablaknyílások felett beépítve megakadályozza a víz visszafolyását, így elkerülhetővé válnak a leázások, lefagyások.
<b>Kiszerezés:</b>	2,5 m/db; 2,5 m × 20 db = 50 m/köteg



# HOMLOKZATI HŐSZIGETELŐ RENDSZEREK ÉS ELEMEI

## W-PROF HÁLÓS ABLAKCSATLAKOZÓ PROFIL

**Anyaga:**

**Felhasználási terület:**

üvegszövet hálóval társított, öntapadó csíkokkal ellátott PVC profil. homlokzati hőszigetelő rendszerek nyílászáróinak tokszerkezetéhez történő vízzáró, esztétikus csatlakozást biztosító elem, amit a nyílászáró tokszerkezetéhez a profil hátoldalán lévő rugalmas és vízzáró öntapadó csíkkal kell rögzíteni. Az üvegszövet hálós rész ráhajtható a hőszigetelésre és annak hálójával összeglettelhető, míg az elem letörhető részén lévő ragasztócsík tartja meg a nyílászáró vakolás közbeni védelmét szolgáló építési fóliát. Kérgesítés és vakolás után a védőfólia ezzel a lepattintható résszel együtt könnyen eltávolítható, és a fólia leragasztása nem hagy nyomot a tok felületén. Használata különösen ajánlott fa nyílászárók esetében vagy igényes kivitelezőknek. 2,5 m × 20 db = 50 m/köteg

**Kiszerezés:**



## FALDILATÁCIÓS PROFIL

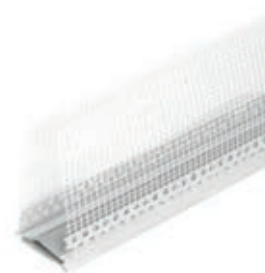
**Anyaga:**

**Felhasználási terület:**

**Előnye:**

**Kiszerezés:**

PVC, közepén rugalmas szalaggal, alkáliálló üvegszövet hálóval társítva. homlokzati hőszigetelő rendszer faldilatációs profilja, maximum 10 – 25 mm-es mozgás felvételére. a hálós profilokhoz hasonlóan a polisztirol felületére kell ragasztani, a polisztirol vastagságától függetlenül alkalmazható. 2,5 m/db



## ÁLLVÁNYHÁLÓ

**Anyaga:**

**Alkalmazási terület:**

fehér színű polietilén állványháló. az állványháló használata technológiai szempontból indokolt, különösen homlokzati hőszigetelő rendszerek és színes fedővakolatok készítésénél. Számos esetben munkavédelmi és környezetvédelmi követelmény. A háló a használatot és rögzítést segítő fűzőlyukakat tartalmaz, 50%-os védőárnycokolást biztosít. 2,5 m × 50 m

**Kiszerezés:**



# THERMOMASTER

w w w . m a s t e r p l a s t g r o u p . c o m



## ► **KALKULÁLJON ÖN IS!**

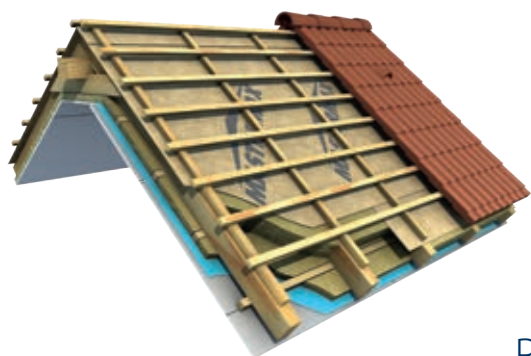
Professzionális  
hőszigetelő rendszer  
árajánlat készítés  
gyorsan és egyszerűen,  
bárhol.

**RÉSZLETEKÉRT  
KERESSE ÜZLETKÖTŐJÉT!**

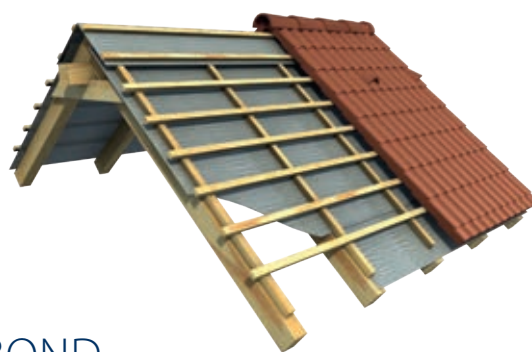
[www.thermomaster.hu/tm-kiszamolo](http://www.thermomaster.hu/tm-kiszamolo)

# TETŐ-ALÁTÉTFÓLIÁK ÉS TETŐKIEGÉSZÍTŐK

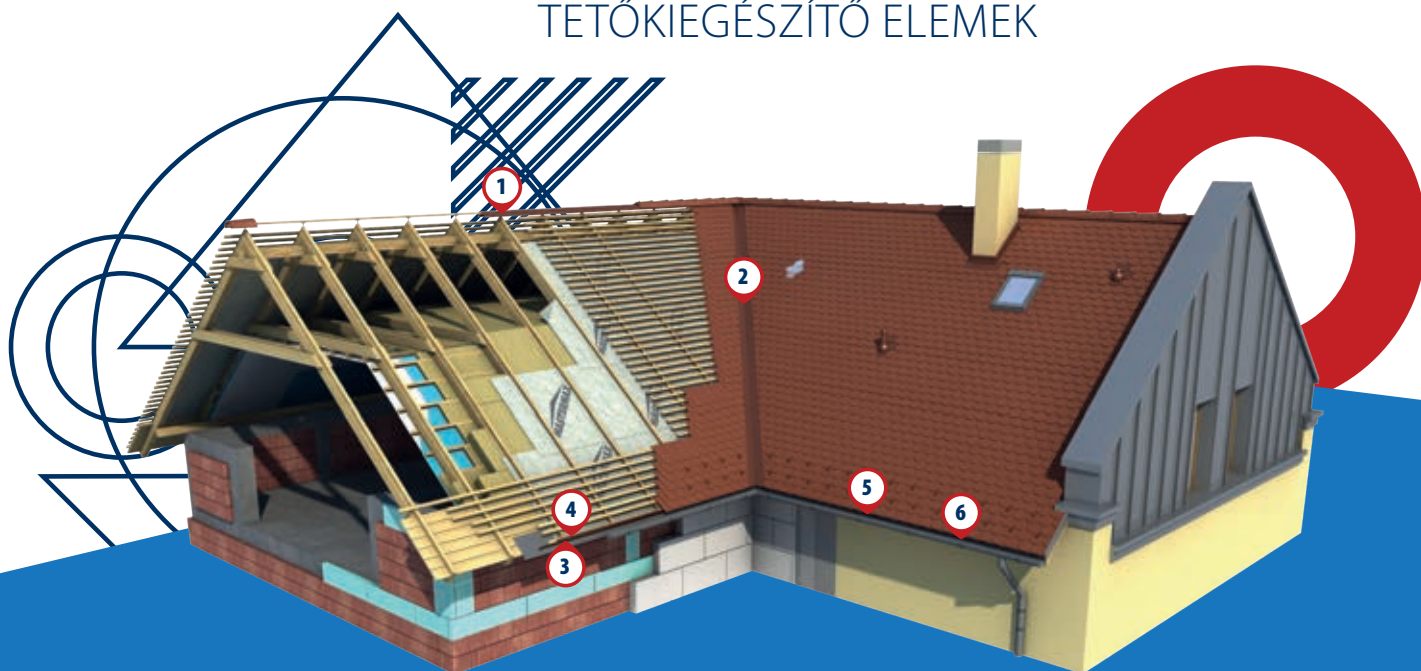
## DIFFÚZIÓS TETŐ-ALÁTÉTFÓLIÁK BEÉPÍTÉSE



## HAGYOMÁNYOS TETŐ-ALÁTÉTFÓLIÁK BEÉPÍTÉSE



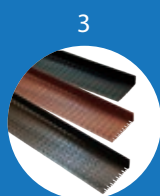
## ROOFBOND TETŐKIEGÉSZÍTŐ ELEMEEK



ROLL-O-MAT



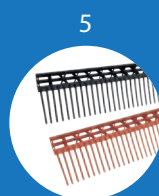
Vápaszivacs



Perforált PVC szellőző profil



Szellőzőléc



Lezárófésű szellőzőléccel



Lezárófésű lécnélkül



A termékismertető dokumentáció [www.masterplast.hu](http://www.masterplast.hu) oldalról letölthető.

## MASTERMAX START

<b>Anyaga:</b>	3 rétegű, fehér színű páraáteresztő tető-alátétfólia (2 réteg PP flíz között, páraáteresztő, vízzáró membrán). egyszerűen (a fólia és a tetőfedés között) átszellőztetett magastető szerkezetekben, a héjalás alá bejutó nedvesség és porhó elleni másodlagos védelemként alkalmazható, közvetlenül a hőszigetelésre fektethető alátétréteg.
<b>Felhasználási terület:</b>	
<b>Egységtömeg:</b>	95 g/m <sup>2</sup>
<b>Sd-érték:</b>	0,02 m
<b>Vízzáróság:</b>	W1
<b>Hőmérséklet-állóság:</b>	(-)30°C – (+)70°C
<b>Lefedési idő:</b>	maximum 1 hét
<b>Vonatkozó termékszabvány:</b>	EN 13859-1
<b>Kiszerezés:</b>	1,5 m × 50 m = 75 m <sup>2</sup> /tekercs



## MASTERMAX 3 ECO

<b>Anyaga:</b>	3 rétegű, világosszürke színű páraáteresztő tető-alátétfólia (2 réteg PP flíz között, páraáteresztő, vízzáró membrán). egyszerűen (a fólia és a tetőfedés között) átszellőztetett magastető szerkezetekben, a héjalás alá bejutó nedvesség és porhó elleni másodlagos védelemként alkalmazható, közvetlenül a hőszigetelésre fektethető alátétréteg.
<b>Felhasználási terület:</b>	
<b>Egységtömeg:</b>	115 g/m <sup>2</sup>
<b>Sd-érték:</b>	0,02 m
<b>Vízzáróság:</b>	W1
<b>Hőmérséklet-állóság:</b>	(-)30°C – (+)70°C
<b>Lefedési idő:</b>	maximum 1 hét
<b>Vonatkozó termékszabvány:</b>	EN 13859-1
<b>Kiszerezés:</b>	1,5 m × 50 m = 75 m <sup>2</sup> /tekercs



## MASTERMAX 3 CLASSIC

<b>Anyaga:</b>	3 rétegű, beige színű páraáteresztő tető-alátétfólia (2 réteg PP flíz között, páraáteresztő, vízzáró membrán). egyszerűen (a fólia és a tetőfedés között) átszellőztetett magastető szerkezetekben, a héjalás alá bejutó nedvesség és porhó elleni másodlagos védelemként alkalmazható, közvetlenül a hőszigetelésre fektethető alátétréteg.
<b>Felhasználási terület:</b>	
<b>Egységtömeg:</b>	135 g/m <sup>2</sup>
<b>Sd-érték:</b>	0,02 m
<b>Vízzáróság:</b>	W1
<b>Hőmérséklet-állóság:</b>	(-)30°C – (+)70 °C
<b>Lefedési idő:</b>	maximum 2 hét
<b>Vonatkozó termékszabvány:</b>	EN 13859-1
<b>Kiszerezés:</b>	1,5 m × 50 m = 75 m <sup>2</sup> /tekercs



## MASTERMAX 3 TOP

<b>Anyaga:</b>	3 rétegű, fekete színű páraáteresztő tető-alátétfólia (2 réteg PP flíz között, páraáteresztő, vízzáró membrán). egyszerűen (a fólia és a tetőfedés között) átszellőztetett magastető szerkezetekben, a héjalás alá bejutó nedvesség és porhó elleni másodlagos védelemként alkalmazható, közvetlenül a hőszigetelésre, deszkázatra, egyéb szilárd aljzatra fektethető alátétréteg.
<b>Felhasználási terület:</b>	
<b>Egységtömeg:</b>	155 g/m <sup>2</sup>
<b>Sd-érték:</b>	0,02 m
<b>Vízzáróság:</b>	W1
<b>Hőmérséklet-állóság:</b>	(-)30°C – (+)70°C
<b>Lefedési idő:</b>	maximum 2 hét
<b>Vonatkozó termékszabvány:</b>	EN 13859-1
<b>Kiszerezés:</b>	1,5 m × 50 m = 75 m <sup>2</sup> /tekercs



# MASTERMAX

w w w . m a s t e r p l a s t g r o u p . c o m

## SZÉL ÉS VÍZZÁRÓ TETŐK

## MASTERMAX TETŐFÓLIÁKKAL



**WATER TIGHT**

### VÍZZÁRÁS

100% beázás elleni biztonság  
a fóliák átlapolásánál



**WIND TIGHT**

### SZÉLZÁRÁS

100% huzathatás  
elleni védelem

## MAXIMÁLIS

## ENERGIAHATÉKONYSÁGGAL MŰKÖDŐ HŐSZIGETELÉS A TETŐBEN



Keresse **kétoldalú ragasztószalaggal**  
ellátott MASTERMAX PREMIUM 150 SA2  
és MASTERMAX 3 TOP SA2 tetőfóliáinkat  
alacsony hajlásszögű tetőkhöz szél és vízzáró  
alátét héjazat kialakításához.



Ácsipari tapasztalatok,  
praktikák, munkák,  
kivitelezési kisfilmeket itt talál

 [acsbudapest](#)

 [www.acsbudapest.hu](http://www.acsbudapest.hu)

# TETŐ-ALÁTÉTFÓLIÁK ÉS TETŐKIEGÉSZÍTŐK



## 3 TOP SA2

**Anyaga:**

3 rétegű, fekete színű páraáteresztő tető-alátét fólia (2 réteg PP flíz között, páraáteresztő, vízzáró membrán), mindkét oldalán ragasztószalaggal ellátva.

**Felhasználási terület:**

egyszeresen (a fólia és a tetőfedés között) átszellőztetett magastető szerkezetekben, a héjalás alá bejutó nedvesség és porhó elleni másodlagos védelemként alkalmazható, közvetlenül a hőszigetelésre, deszkázatra, egyéb szilárd aljzatra fektethető alátétréteg, amely az átlapolási sávban elhelyezett ragasztócsíkoknak\* köszönhetően szélzáró alátéthéjazat kialakítását teszi lehetővé. Egyéb tulajdonságai és kiserelése megegyezik a MASTERMAX 3 TOP tető-alátét fóliával.



\*ragasztószalag



## 3 EXTRA

**Anyaga:**

3 rétegű, zöld színű páraáteresztő tető-alátét fólia (2 réteg PP flíz között, páraáteresztő, vízzáró membrán).

**Felhasználási terület:**

egyszeresen (a fólia és a tetőfedés között) átszellőztetett magastető szerkezetekben, a héjalás alá bejutó nedvesség és porhó elleni másodlagos védelemként alkalmazható, közvetlenül a hőszigetelésre, deszkázatra, egyéb szilárd aljzatra fektethető alátétréteg.

**Egységtömeg:**

175 g/m<sup>2</sup>

**Sd-érték:**

0,02 m

**Vízzáróság:**

W1

**Hőmérséklet-állóság:**

(-)30°C – (+)70°C

**Lefedési idő:**

maximum 2 hét

**Vonatkozó termékszabvány:**

EN 13859-1

**Kiserelés:**

1,5 m × 50 m = 75 m<sup>2</sup>/tekercs



## PREMIUM 150

**Anyaga:**

3 rétegű, szürke színű páraáteresztő tető-alátét fólia (2 réteg PP flíz között, speciális páraáteresztő, vízzáró membrán). egyszerűen (az alátéthéjazat és a tetőfedés között) átszellőztetett magastető-, illetve nem nyílthézagos (vagyis ahol közvetlen UV-sugárzásnak nem kitett), átszellőztetett falszerkezetek alátéthéjazata. A héjalás alá bejutó nedvesség és porhó elleni másodlagos védelemként alkalmazható, közvetlenül a hőszigetelésre, deszkázatra, egyéb szilárd aljzatra fektethető, magas hőállóságú alátétréteg. Megnövelt szaktíószilárdságának- és hőállóságának köszönhetően megfelelően átszellőztetett (nem sík, például trapéz vagy cserepes) fémlemez fedések alá is beépíthető.

**Egységtömeg:**

150 g/m<sup>2</sup>

**Sd-érték:**

0,03 m

**Vízzáróság:**

W1

**Hőmérséklet-állóság:**

(-)40°C – (+)100°C

**Lefedési idő:**

maximum 2 hónap

**Vonatkozó termékszabvány:**

EN 13859-1

**Kiserelés:**

1,5 m × 50 m = 75 m<sup>2</sup>/tekercs



## PREMIUM 150 SA2

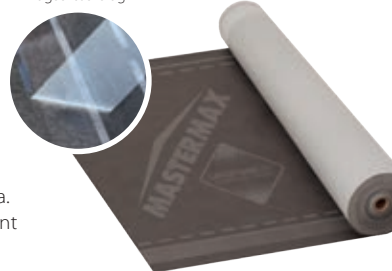
**Anyaga:**

3 rétegű, szürke színű páraáteresztő tető-alátét fólia (2 réteg PP flíz között, speciális páraáteresztő, vízzáró membrán), mindkét oldalán ragasztószalaggal ellátva.

**Felhasználási terület:**

egyszeresen (az alátéthéjazat és a tetőfedés között) átszellőztetett magastető-, illetve nem nyílthézagos (vagyis ahol közvetlen UV-sugárzásnak nem kitett), átszellőztetett falszerkezetek alátéthéjazata. A héjalás alá bejutó nedvesség és porhó elleni másodlagos védelemként alkalmazható, közvetlenül a hőszigetelésre, deszkázatra, egyéb szilárd aljzatra fektethető, magas hőállóságú alátétréteg, amely az átlapolási sávban elhelyezett ragasztócsíkoknak\* köszönhetően szélzáró alátéthéjazat kialakítását teszi lehetővé. Megnövelt szaktíószilárdságának- és hőállóságának köszönhetően megfelelően átszellőztetett (nem sík, például trapéz vagy cserepes) fémlemez fedések alá is beépíthető. Egyéb tulajdonságai és kiserelése megegyezik a MASTERMAX PREMIUM 150 tető-alátét fóliával.

\*ragasztószalag



# TETŐ-ALÁTÉTFÓLIÁK ÉS TETŐKIEGÉSZÍTŐK

## MASTERMAX PRO

<b>Anyaga:</b>	3 rétegű, sötétszürke színű páraáteresztő tető-alátétfólia (2 réteg PES flíz között, páraáteresztő, vízzáró membrán).
<b>Felhasználási terület:</b>	egyszeresen (a fólia és a tetőfedés között) átszellőztetett magastető szerkezetekben, a héjalás alá bejutó nedvesség és porhó elleni másodlagos védelemként alkalmazható, közvetlenül a hőszigetelésre, deszkázatra, egyéb szilárd aljzatra fektethető alátétréteg. Magas hőmérséklet-állóságának köszönhetően megfelelően átszellőztetett (nem sík, például trapéz vagy cserepes) fémlemez fedések alá is beépíthető.
<b>Egységtömeg:</b>	130 g/m <sup>2</sup>
<b>Sd-érték:</b>	0,3 m
<b>Vízzáróság:</b>	W1
<b>Hőmérséklet-állóság:</b>	(-)40°C – (+)120°C
<b>Lefedési idő:</b>	maximum 2 hónap
<b>Vonatkozó termékszabvány:</b>	EN 13859-1
<b>Kiszerezés:</b>	1,5 m × 50 m = 75 m <sup>2</sup> /tekercs



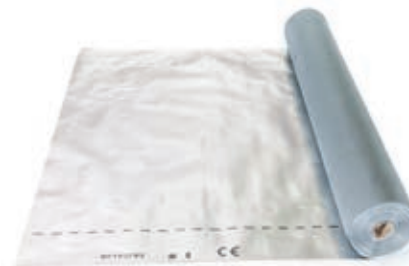
## MASTERMAX METAL

<b>Anyaga:</b>	fekete színű, négyrétegű tető-alátétfólia (2 réteg polipropilén között speciális vízzáró, páraáteresztő membrán, felső oldalán 8 mm magas PP szőnyeggel), az átlapolási sávban butyl ragasztócsíkkal.
<b>Felhasználási terület:</b>	elsősorban sík fémlemez fedéssel készülő, egyszeresen átszellőztetett, 7° hajlásszög feletti tetőszerkezetekben, tejes felületű deszkázatra fektetve, a héjalás alá bejutó nedvesség, kondenzvíz elleni másodlagos védelemként alkalmazható alátétréteg, amely az átlapolási sávban elhelyezett ragasztócsíkoknak köszönhetően szélzáró alátéthéjazat kialakítását teszi lehetővé.
<b>Egységtömeg:</b>	450 g/m <sup>2</sup>
<b>Szakítószilárdság (hossz/kereszt):</b>	295 N/50 mm / 205 N/50 mm
<b>Sd-érték:</b>	0,02 m
<b>Vízzáróság:</b>	W1
<b>Hőmérséklet-állóság:</b>	(-)20°C – (+)80°C
<b>Lefedési idő:</b>	maximum 3 hónap
<b>Vonatkozó termékszabvány:</b>	EN 13859-1
<b>Kiszerezés:</b>	1,5 m × 25 m = 37,5 m <sup>2</sup> /tekercs



## MASTERMAX ALU

<b>Anyaga:</b>	szürke színű, több rétegű tető-alátétfólia (speciális vízzáró, páraáteresztő membrán polipropilén hordozórétegen, felül polietilén hálóerősítéssel és perforált alumínium bevonattal).
<b>Felhasználási terület:</b>	egyszeresen (a fólia és a tetőfedés között) átszellőztetett magastető szerkezetekben, a héjalás alá bejutó nedvesség és porhó elleni másodlagos védelemként alkalmazható, közvetlenül a hőszigetelésre fektethető alátétréteg. A felső alumínium réteg hővisszaverő hatásának köszönhetően jelentősen csökken a tetőtér hőterhelése a nyári időszakban.
<b>Egységtömeg:</b>	200 g/m <sup>2</sup>
<b>Sd-érték:</b>	0,045 m
<b>Vízzáróság:</b>	W1
<b>Hőmérséklet-állóság:</b>	(-)30°C – (+)80°C
<b>Lefedési idő:</b>	maximum 3 hónap
<b>Vonatkozó termékszabvány:</b>	EN 13859-1
<b>Kiszerezés:</b>	1,5 m × 50 m = 75 m <sup>2</sup> /tekercs







## MASTERFOL SOFT MP

<b>Anyaga:</b>	mikroperforációval ellátott, polietilén hálóval erősített polietiklén tető-alátét fólia.
<b>Felhasználási területe:</b>	kétszeresen (a hőszigetelés és a fólia, valamint a fólia és a tetőfedés között) átszellőztetett magastető szerkezetekben, a héjalás alá bejutó nedvesség és porhó elleni másodlagos védelemként alkalmazható alátétréteg.
<b>Vízáróság:</b>	W2
<b>Hőmérséklet-állóság:</b>	(+70°C
<b>Lefedési idő:</b>	maximum 2 hét
<b>Kiszerezés:</b>	1,5 m × 50 m = 75 m <sup>2</sup> /tekerés



## MASTERFOL SOFT ALU

<b>Anyaga:</b>	polietilén-háló erősítésű polietilén párafékező fólia, fényes metalizált PP bevonattal.
<b>Felhasználási terület:</b>	fényes, metalizált bevonatos oldalával a fűtött tér irányába elhelyezve, pára- és légzáró módon ragasztott toldásokkal hőszigetelt szerkezetek belső oldali párafékezésére alkalmas fólia.
<b>Sd-érték:</b>	~ 30 m
<b>Hőmérséklet-állóság:</b>	(+70°C
<b>Kiszerezés:</b>	1,5 m × 50 m = 75 m <sup>2</sup> /tekerés



## MASTERFOL BLUE

<b>Anyaga:</b>	kék színű, egyrétegű polietilén párazáró fólia.
<b>Felhasználási terület:</b>	pára- és légzáró módon ragasztott toldásokkal hőszigetelt szerkezetek belső oldali párazárására alkalmas fólia.
<b>Sd-érték:</b>	~ 100 m
<b>Hőmérséklet-állóság:</b>	(+70°C
<b>Kiszerezés:</b>	1,5 m × 50 m = 75 m <sup>2</sup> /tekerés



# TETŐ-ALÁTÉTFÓLIÁK ÉS TETŐKIEGÉSZÍTŐK

## ISOFLEX CLASSIC

<b>Anyaga:</b>	vízáró bevonattal ellátott, polipropilén szövet alapú, nem páraáteresztő tető-alátét fólia.
<b>Felhasználási terület:</b>	kétszeresen (a hőszigetelés és a fólia, valamint a fólia és a tetőfedés között) átszellőztetett magastető szerkezetekben, a héjalás alá bejutó nedvesség és porhó elleni másodlagos védelemként alkalmazható alátétréteg, nagyon magas szakítószilárdsággal.
<b>Hőmérséklet-állóság:</b>	(+)70°C
<b>Lefedési idő:</b>	maximum 2 hét
<b>Kiszerezés:</b>	1,5 m × 25 m = 37,5 m <sup>2</sup> /tekercs; 1,5 m × 50 m = 75 m <sup>2</sup> /tekercs



## ISOFLEX SOFT

<b>Anyaga:</b>	vízáró réteggel ellátott polietilén szövet alapú, nem páraáteresztő tető-alátét fólia.
<b>Felhasználási terület:</b>	kétszeresen (a hőszigetelés és a fólia, valamint a fólia és a tetőfedés között) átszellőztetett magastető szerkezetekben, a héjalás alá bejutó nedvesség és porhó elleni másodlagos védelemként alkalmazható alátétréteg, magas szakítószilárdsággal. Belső oldali párafékező fóliaként is alkalmazható.
<b>Sd-érték:</b>	20 m (±)30%
<b>Hőmérséklet-állóság:</b>	(+)70°C
<b>Lefedési idő:</b>	maximum 2 hét
<b>Kiszerezés:</b>	1,5 m × 50 m = 75 m <sup>2</sup> /tekercs



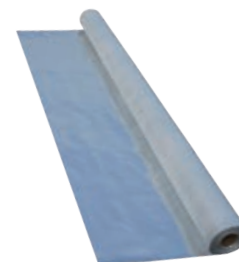
## ISOFLEX ALU

<b>Anyaga:</b>	alumínium réteggel ellátott, polietilén-szövet alapú párazáró fólia.
<b>Felhasználási terület:</b>	fényes, metalizált bevonatos oldalával a fűtött tér irányába elhelyezve, pára- és légzáró módon ragasztott toldásokkal hőszigetelt szerkezetek belső oldali párazárására alkalmas fólia.
<b>Sd-érték:</b>	> 100 m
<b>Hőmérséklet-állóság:</b>	(+)70°C
<b>Kiszerezés:</b>	1,5 m × 50 m = 75 m <sup>2</sup> /tekercs



## MASTERFOL Sd100 ALU

<b>Anyaga:</b>	PP + PE + METPET, párazáró fólia
<b>Felhasználási terület:</b>	belső burkolat mögötti párazáró réteggént, fényes, metalizált bevonatos oldalával a fűtött tér irányába elhelyezve - hőszigeteléssel védetten beépítve - minimalizálja a szerkezeten átjutó pára- és levegő mennyiség mértékét, ezáltal csökkenti a hővesztéséget (az átlapolások és illesztések megfelelő tömítése esetén).
<b>Sd-érték:</b>	~ 100 m
<b>Hőmérséklet-állóság:</b>	(+)70°C
<b>Kiszerezés:</b>	1,5 m × 50 m = 75 m <sup>2</sup> /tekercs





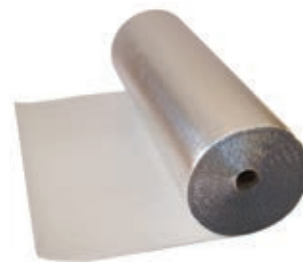
## ALU-LP

**Anyaga:**  
**Felhasználási terület:**

metalizált bevonattal ellátott, polietilén légbuborékos párazáró fólia. pára- és légzáró módon ragasztott toldásokkal, légbuborékos oldalával a fűtött tér irányába elhelyezve, hőszigetelt szerkezetek belső oldali párazáró rétegeként, illetve a hőszigetelés és a rákerülő, padlófűtéssel ellátott aljzat közé – metalizált oldalával lefelé, átlapolással vagy ragasztott toldással – fektetve alkalmas a fűtött aljzat hőveszteségének csökkentésére, a sugárzó hő visszaverésére, egyúttal biztosítva a technológiai szigetelést is.

**Sd-érték:**  
**Kiszerezés:**

> 100 m  
1,2 m × 50 m = 60 m<sup>2</sup>/tekercs



## ALU-LP ECO

**Anyaga:**  
**Felhasználási terület:**

metalizált bevonattal ellátott, polietilén légbuborékos párazáró fólia. pára- és légzáró módon ragasztott toldásokkal, légbuborékos oldalával a fűtött tér irányába elhelyezve, hőszigetelt szerkezetek belső oldali párazáró rétegeként, illetve a hőszigetelés és a rákerülő, padlófűtéssel ellátott aljzat közé – metalizált oldalával lefelé, átlapolással vagy ragasztott toldással – fektetve alkalmas a fűtött aljzat hőveszteségének csökkentésére, a sugárzó hő visszaverésére, egyúttal biztosítva a technológiai szigetelést is.

**Sd-érték:**  
**Kiszerezés:**

> 100 m  
1,2 m × 50 m = 60 m<sup>2</sup>/tekercs



## ALU-PZ

**Anyaga:**  
**Felhasználási terület:**

metalizált bevonattal ellátott, polietilén párazáró fólia. pára- és légzáró módon ragasztott toldásokkal hőszigetelt szerkezetek belső oldali párafékező rétegeként alkalmazható.

**Sd-érték:**  
**Kiszerezés:**

> 100 m  
1,2 m × 50 m = 60 m<sup>2</sup>/tekercs



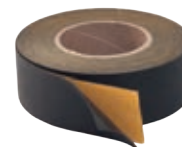
## RAGASZTÓSZALAGOK TETŐFÓLIÁKHOZ



### TAPE-50 DIFFÚZIÓS RAGASZTÓSZALAG

**Felhasználási területe:**  
**Kiszerezés:**

páraáteresztő tető-alátét fóliák egyoldalas ragasztásához, sérülések javításához.  
50 mm × 25 m/tekercs



### TAPE-2 KÉTOLDALAS RAGASZTÓSZALAG

**Felhasználási területe:**

tető-alátét fóliák szélzáró ragasztásához, cseppentő lemezhez vagy egyéb bádogos szerkezetekhez való csatlakoztatására, párafékező- és párazáró fóliák kétoldalas ragasztására, csatlakozó szerkezetekhez való rögzítésére.

**Kiszerezés:**

20 mm × 25 m/tekercs



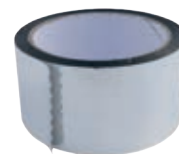
## TETŐ-ALÁTÉTFÓLIÁK ÉS TETŐKIEGÉSZÍTŐK

**ISOFLEX**

### TAPE-50 ALUTÜKRÖS RAGASZTÓSZALAG

**Felhasználási területe:**  
**Kiszerezés:**

belső oldali párafékező- és párazáró fóliák lég- és párazáró toldására.  
50 mm x 50 m/tekercs



**MASTERFOL**

### FLEX 50MM RAGASZTÓSZALAG

**Anyaga:**  
**Felhasználási terület:**

polietilén film + butylkaucsuk + szilikonpapír  
alátétfóliák ablak, kémény-, illetve szabálytalan alakú csatlakozásainak;  
vezeték és csőáttöréseinek tartósan rugalmas, lég- és párazáró lezárására  
alkalmas ragasztószalag.

**Alkalmazása:**

por- és szennyeződésektől (vegyszerek, olaj, zsír) mentes, nem porózus  
alapfelületeken, amennyire lehet feszültségmentesen felragasztva, majd  
utána alakítva. Erősebb nyomásra jobban tapad, de állandó jelleggel nem  
terhelhető. A lágyítóvándorlás lehetősége miatt gumi és műanyag  
felületeken tesztelni kell az alkalmazhatóságát. Olajnak, szerves  
oldószereknek nem ellenálló.

**Alkalmazási hőmérséklet  
(alapfelület és környezet):**  
**Kiszerezés:**

(+5 °C - (+)40 °C  
10 m x 50 mm/tekercs



## TETŐKIEGÉSZÍTŐ ELEMÉK

**MASTERFOL**

### SEAL&FIX LÉG- ÉS PÁRAZÁRÓ RAGASZTÓ- ÉS TÖMÍTŐMASSZA

**Anyaga:**  
**Felhasználási terület:**

nem zsugorodó, egykomponensű vinyl-copolymer  
belső oldali (pl. polietilén, polipropilén anyagú) párafékező- és párazáró  
alátétfóliák egyéb, általánosan használt építőanyagból (pl. beton, téglá,  
vakolt falfelület, fa, fém) készült szerkezetekhez történő tartósan rugalmas,  
lég- és párazáró csatlakoztatására, ragasztására.

**Alkalmazása:**

a por- és szennyeződés mentes alapfelületre csíkban felhordott ragasztóba  
lágyan bele kell nyomni a ragasztandó fóliát. Az említett, általánosan  
használt építőanyagoktól eltérő alapfelületek esetében mindig próbaragasztás  
elvégzése javasolt az alkalmazhatóság megállapítása érdekében.

**Alkalmazási hőmérséklet  
(alapfelület és környezet):**  
**Kiszerezés:**

0 °C - (+)40 °C  
315 ml/kartus



**ROOFBOND**

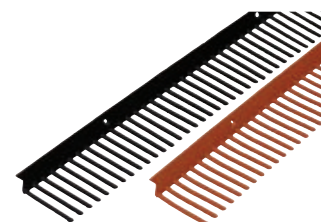
### AC LEZÁRÓFÉSŰ

**Anyaga:**  
**Felhasználási terület:**

fésűs szellőzőelem polipropilénből.  
íves cserepek estén megakadályozza a madarak bejutását  
az első cserépléc és a hullámok közötti résen keresztül a  
fedés alá, miközben megfelelő beszellőzést biztosít.

**Elemhossz:**  
**Szabad szellőző keresztmetszet:**  
**Választható színek:**

1 m  
~70%  
vörös, fekete





## AC LEZÁRÓFÉSŰ SZELLŐZŐ LÉCCEL

**Anyaga:**  
**Felhasználási terület:**

fésűs felső résszel ellátott szellőzőelem polipropilénből. íves cserepek estén megakadályozza a madarak bejutását az első cserépléc és a hullámok közötti résen keresztül a fedés alá, miközben megfelelő beszellőzést biztosít. Előnye, hogy kiváltja a tömör fa cserépléceket, így további hatásos beszellőzést biztosít. Különösen előnyös lehet, ha az ereszvonalba nem megfelelő az ellenléc vastagsága (például a lambériát a szarufába nem süllyesztették be, így leszűkült a szellőző keresztmetszet).

**Elemhossz:** 1 m  
**Szabad szellőző keresztmetszet:** lécz részen minimum 220 cm<sup>2</sup>/m + fésűs részen ~70%  
**Választható színek:** vörös, fekete



## AC SZELLŐZŐ LÉC

**Anyaga:**  
**Felhasználási terület:**

rácsos kialakítású átszellőztető elem polipropilénből. sík cserepek esetén az eresz vonalában túl szűk a szellőző keresztmetszet, ezért a magasító cserépléccel szellőzőléccel kiváltva, szabályszerű beszellőzést lehet biztosítani.

**Elemhossz:** 1 m  
**Szabad szellőző keresztmetszet:** minimum 220 cm<sup>2</sup>/m  
**Választható színek:** vörös, fekete



## AC PERFORÁLT SZELLŐZŐ SZALAG

**Anyaga:**  
**Felhasználási terület:**

UV-álló perforált szellőző szalag PVC-ből. eresz menti beszellőzésnél az ellenléc vastagsága által adott rést zárja le a rovarok és madarak elől.

**Szabad szellőző keresztmetszet:** perforált szellőző szalag esetén: 70%, hálós szellőző szalag esetén: 80%.  
**Választható színek:** vörös, barna, fekete

**Kiszerezés:** Perforált szellőző szalag 5 cm x 5 m/tekercs; 10 cm x 5 m/tekercs  
Hálós szellőző szalag 10 cm x 5 m/tekercs

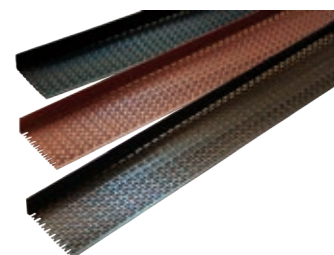


## AC PERFORÁLT PVC SZELLŐZŐ PROFIL

**Anyaga:**  
**Felhasználási terület:**

UV-álló perforált PVC szellőző profil. ereszvonala menti beszellőzésnél az ellenléc vastagsága által adott rést zárja le a rovarok és madarak elől. A tekercses termékénél merevebb, esztétikusabb.

**Szabad szellőző keresztmetszet:** 70%  
**Kiszerezés:** 2,5 m/szál  
**Profilméret:** 9 x 3 cm  
**Választható színek:** vörös, barna, fekete



# TETŐ-ALÁTÉTFÓLIÁK ÉS TETŐKIEGÉSZÍTŐK



## AC VÁPASZIVACS

**Anyaga:**  
**Felhasználási terület:**

színes poliuretán szivacshab, öntapadó sávval ellátva. a vágott cserepek egyenes felfekvését biztosítja a vápa vonalában, ugyanakkor jól tömíti a vápa és a cserép közötti rést, ezzel gátolva meg a porhó, nedvesség és a madarak bejutását. Mivel mindezek mellett akadályozza a tetőszerkezet átszellőzését, ezért alátéthéjazattal készülő fedélszékeknél, a vápavonalból induló szarufaközök beszellőzését más módon kell biztosítani.

**Elemhossz:**  
**Választható színek:**

1 m  
vörös, antracit



## AC GERINCSZELLŐZŐ ZSINDELYFEDÉSEK ALÁ

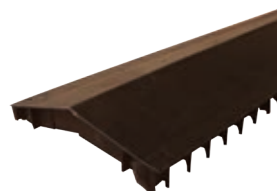
**Anyaga:**  
**Felhasználási terület:**

fekete PVC szellőző profil. zsindeleyfedések gerinc menti kiszellőzését biztosítja, a rovarok és a porhó bejutásának megakadályozása mellett. A műanyag elemeket a tető vagy élgerinc vonalában kell rögzíteni, majd zsindeleyelemekkel burkolni, zsindeley ragasztóval felragasztva.

**Szabad szellőző keresztmetszet:** 50 cm<sup>2</sup>/m tetősíkonként tömítő szivacsszalaggal, 125 m<sup>2</sup>/m tetősíkonként tömítő szivacsszalag nélkül.

**Elemhossz:**

1 m  
*\*Egyedi szállítási határidővel rendelhető*



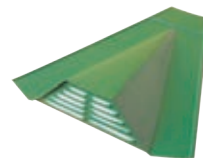
## AC ZSINDELY PONTSZELLŐZŐ

**Anyaga:**  
**Felhasználási terület:**

festett fém pontszellőző. zsindeleyfedések pontszellőzésére szolgál, elsősorban tetőtér beépítés nélküli magastetők esetén.

**Választható színek:**

vörös, zöld, fekete, antracit, barna, 8012 vörös



## AC HÓVÁGÓ ZSINDELYHEZ

**Anyaga:**  
**Funkció:**

festett, fém hóvágó. megakadályozza a magastetőknél a hó hirtelen, nagy tömegű megcsúszását.

**Választható színek:**

8012 vörös, antracit, barna, szürke, zöld, fekete



## ROLL-O-MAT

**Anyaga:**

perforált alumínium szalag, felső oldalán poliészter festék bevonattal, alsó oldalán butilcsíkokkal.

**Felhasználási terület:**

univerzális szellőző gerincalátét elemként a kúpcserep alatti kiszellőzést biztosítja fokozott vízzárás és porhózáras mellett, tető- és élgerincen is. Szélein öntapadó csíkokkal rögzíthető a cserép felületéhez.

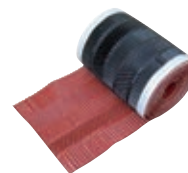
**Szabad szellőző keresztmetszet:** 125 cm<sup>2</sup>/m tetősíkonként

**Kiszerezés:**

190 mm x 5 m/tekeres, 280 mm x 5 m/tekeres, 330 mm x 5 m/tekeres

**Választható színek:**

vörös, barna, fekete, terrakotta



AZ OKTATÁST  
BÍZZA A  
PROFIKRA!

Szakmai, műszaki és termékismeretek  
**személyre szabott oktatása.**

*Egyeztessen időpontot  
üzletkötőjénél!*

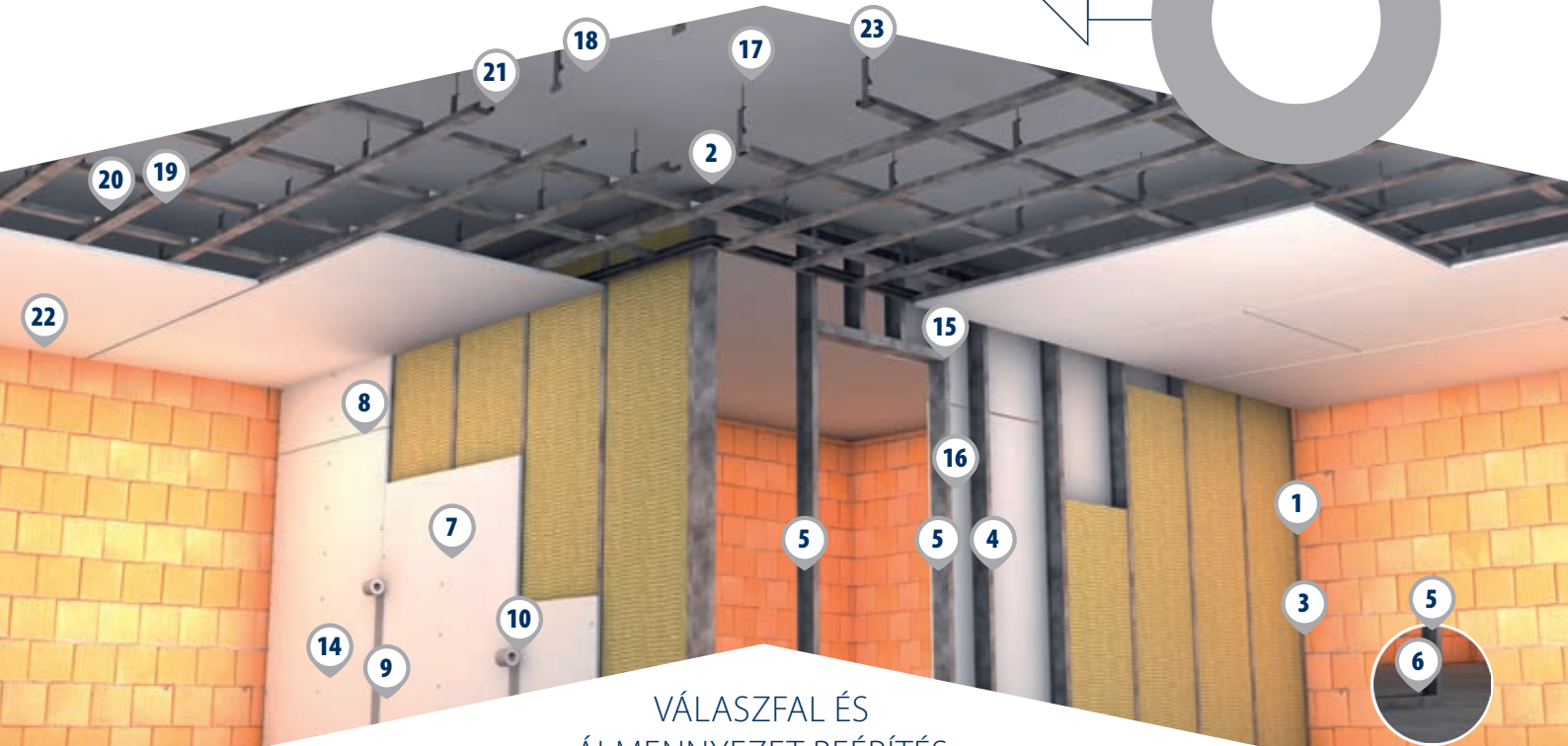
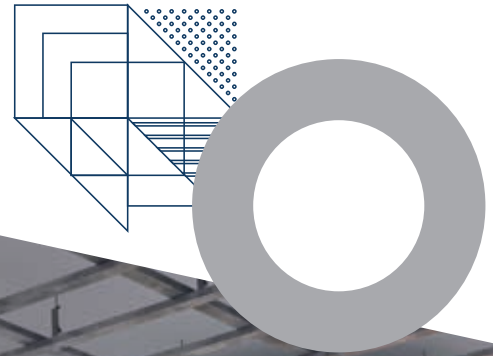
**MIT,  
HOGYAN,  
HOVA?**

MEGVÁLASZOLJUK!

szakerto@masterplast.hu



# SZÁRAZÉPÍTÉSZETI RENDSZER



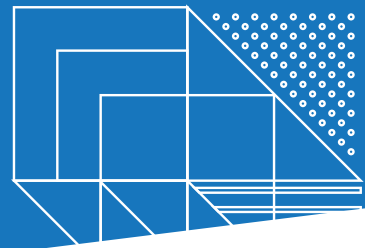
## VÁLASFAL ÉS ÁLMENNYEZET BEÉPÍTÉS



## ELŐTÉTFAL ÉS SZÁRAZVAKOLAT BEÉPÍTÉS

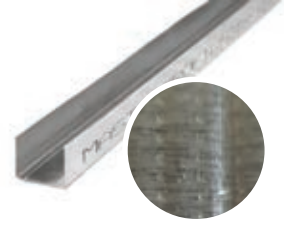






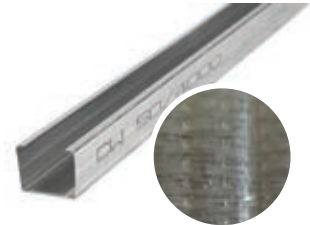
## MASTERPROFIL UW-50, UW-75, UW-100

<b>Anyaga:</b>	hidegen hajlított, horganyzott és mángorolt acéllemez.
<b>Felhasználási terület:</b>	szertelt gipszkarton falszerkezetek, előtétfalak, takarásokhoz használt CW profilok fogadására alkalmas – padlóra vagy födém alsó síkjára rögzítendő – profil. A padlószervezethez, mennyezethez vagy egyéb épületszerkezetekhez való csatlakozásánál a megfelelő testhanggátlás céljából, öntapadó szigetelő szivacscsík alkalmazásával rugalmas kapcsolatot kell kialakítani. Az UW profilt maximum 80 cm-enként kell megfelelő – például beütőékes – dübellel a fogadószervezethez rögzíteni.
<b>Profil szélesség:</b>	50 mm, 75 mm, 100 mm
<b>Profil hossza:</b>	400 cm
<b>Profil vastagsága:</b>	CE 06 profil: a DIN 18182-1:2007 szabvány szerinti „06”-os acélvastagsággal készülő profiloknak megfelelő alkalmazással. CE 05 profil: a DIN 18182-1:2007 szabvány szerinti „05”-ös acélvastagsággal készülő profiloknak megfelelő alkalmazással.
<b>Vonatkozó szabvány:</b>	EN 14195, DIN 18182-1:2007
<b>Kiszerezés:</b>	UW-50: 20 szál/köteg; UW-75: 16 szál/köteg; UW-100: 12 szál/köteg



## MASTERPROFIL CW-50, CW-75, CW-100

<b>Anyaga:</b>	hidegen hajlított, horganyzott és mángorolt acéllemez.
<b>Felhasználási terület:</b>	gipszkarton lapokkal borított szerelt gipszkarton falszerkezetek, előtétfalak, takarások UW profilba állított tartószerkezete.
<b>Profil szélesség:</b>	50 mm, 75 mm, 100 mm
<b>Profil hossza:</b>	260 cm, 275 cm, 300 cm, 350 cm, 400 cm
<b>Profil vastagsága:</b>	CE 06 profil: a DIN 18182-1:2007 szabvány szerinti „06”-os acélvastagsággal készülő profiloknak megfelelő alkalmazással. CE 05 profil: a DIN 18182-1:2007 szabvány szerinti „05”-ös acélvastagsággal készülő profiloknak megfelelő alkalmazással. Beépítésük során az A-256/2015 számú NMÉ-ben engedélyezett rendszer alkalmazástechnikai leírásában foglaltaknak megfelelően, sűrített távolsággal beépítve.
<b>Vonatkozó szabvány:</b>	EN 14195, DIN 18182-1:2007
<b>Kiszerezés:</b>	CW-50: 20 szál/köteg; CW-75: 16 szál/köteg; CW-100: 12 szál/köteg



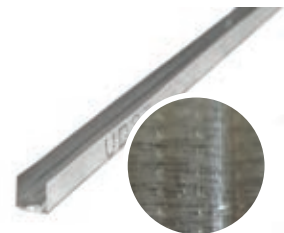
## MASTERPROFIL UA-50, UA-75, UA-100 („MEREV BORDA”)

<b>Anyaga:</b>	hidegen hajlított, perforált, horganyzott acéllemez.
<b>Felhasználási terület:</b>	szertelt válaszfalak szabadon álló függőleges falvégződéseinek, ajtónyílásainak merevítése.
<b>Profil szélesség:</b>	50 mm, 75 mm, 100 mm
<b>Profil hossza:</b>	300 cm, 400 cm
<b>Vonatkozó szabvány:</b>	EN 14195, DIN 18182-1:2007
<b>Kiszerezés:</b>	4 szál/köteg (UA-100: 350 és 450 mm hosszú profilok csak egyedi szállítási határidővel rendelhetőek.)



## MASTERPROFIL UD-27

<b>Anyaga:</b>	hidegen hajlított, perforált, horganyzott és mángorolt acéllemez.
<b>Felhasználási terület:</b>	álmennyezetek, tetőtér beépítések, keskeny előtétfalak fal melletti szegélyprofilja, melyet az 50 cm-ként előfúrt furatokon keresztül kell a fogadószervezethez rögzíteni, a megfelelő testhanggátlás céljából öntapadó szigetelő szivacscsík alkalmazásával.
<b>Profil méret:</b>	27 mm × 28 mm × 27 mm
<b>Profil hossza:</b>	300 cm, 400 cm
<b>Profil vastagsága:</b>	CE 06 profil: a DIN 18182-1:2007 szabvány szerinti „06”-os acélvastagsággal készülő profiloknak megfelelő alkalmazással. CE 05 profil: a DIN 18182-1:2007 szabvány szerinti „05”-ös acélvastagsággal készülő profiloknak megfelelő alkalmazással.
<b>Vonatkozó szabvány:</b>	EN 14195, DIN 18182-1:2007
<b>Kiszerezés:</b>	20 szál/köteg



# MASTERPROFIL

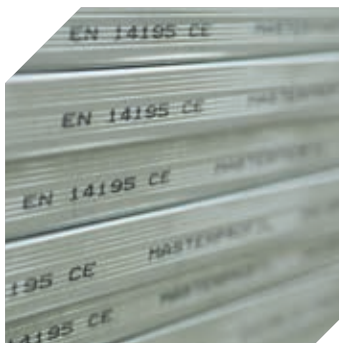
www.masterplastgroup.com

## SZÁRAZÉPÍTÉSZETI PROFILOK

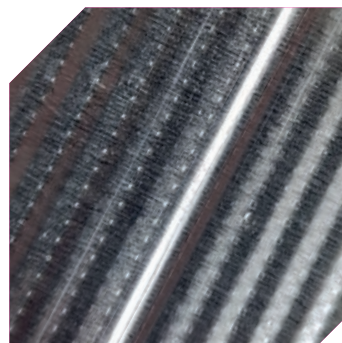
▶ KÖZVETLENÜL  
A GYÁRTÓTÓL



▶ NAGY  
TÍPUSVÁLASZTÉK

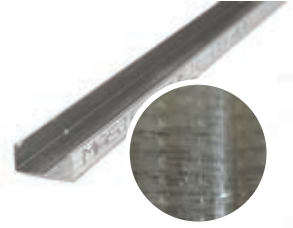


▶ SZAKÉRTŐI  
TÁMOGATÁSSAL



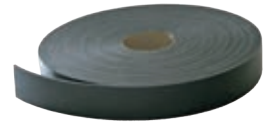
## MASTERPROFIL CD-60

<b>Anyaga:</b>	hidegen hajlított, horganyzott és mángorolt acéllemez.
<b>Felhasználási terület:</b>	szertelt gipszkarton álmennyezetek, tetőtér beépítések, előtétfalak tartószerkezete.
<b>Profil mérete:</b>	27 mm × 60 mm × 27 mm
<b>Profil hossza:</b>	300 cm, 400 cm
<b>Profil vastagsága:</b>	CE 06 profil: a DIN 18182-1:2007 szabvány szerinti „06”-os acélvastagsággal készülő profiloknak megfelelő alkalmazással. CE 05 profil: a DIN 18182-1:2007 szabvány szerinti „05”-ös acélvastagsággal készülő profiloknak megfelelő alkalmazással. Beépítésük során az A-256/2015 számú NMÉ-ben engedélyezett rendszer alkalmazástechnikai leírásában foglaltaknak megfelelően sűrített távolsággal beépítve.
<b>Vonatkozó szabvány:</b>	EN 14195, DIN 18182-1:2007
<b>Kiszerezés:</b>	16 szál/köteg



## SZIGETELŐ SZIVACSCSÍK

<b>Anyaga:</b>	egy oldalon öntapadó szivacscsík.
<b>Felhasználási terület:</b>	az UW vagy UD profilokra ragasztva megakadályozza a testhangok átadását a fogadó szerkezetre.
<b>Szélesség:</b>	30 mm, 50 mm 70 mm, 95 mm
<b>Kiszerezése:</b>	30 m/tekercs



## „L” RÖGZÍTŐ ERŐSÍTETT MEREVÍTŐ PROFILHOZ

<b>Anyaga:</b>	2,0 mm vastag horganyzott acél.
<b>Felhasználási terület:</b>	UA profilok padlóhoz és födémhez való rögzítésére. Szélességi mérete az UA bordák szárjai közé illeszkedik, a kör alakú lyukak a padlóhoz vagy a födémhez való rögzítés helyét adják, a hosszú perforációk a merevítő profilhoz való csavarozás helyei.
<b>Mérete:</b>	100 mm × 50 mm × 45 mm; 100 mm × 75 mm × 65 mm



## ACÉL BEÜTŐ ÉK

<b>Anyaga:</b>	horganyzott acél.
<b>Felhasználási terület:</b>	az álmennyezetet tartó szemes függesztő huzal teherhordó vasbeton födém szerkezetbe történő rögzítésére.
<b>Méret:</b>	Ø 6 × 40 mm
<b>Kiszerezés:</b>	100 db/doboz



## BEÜTŐÉKES DÜBEL

<b>Anyaga:</b>	műanyag dübel, horganyzott acélszeggel.
<b>Felhasználási terület:</b>	fal- és mennyezetszegélyek (UW és UD profilok) padlóhoz, födémhez vagy falazott szerkezethez való rögzítésére.
<b>Méret:</b>	Ø 6 × 40 mm, Ø 6 × 60 mm, Ø 6 × 80 mm
<b>Kiszerezés:</b>	200 db/doboz (Ø 6 × 40 mm, Ø 6 × 60 mm); 100 db/doboz (Ø 6 × 80 mm)



## GYORSCSAVAR FÁHOZ

<b>Anyaga:</b>	korrózióálló, foszfátbevonattal ellátott fém csavar.
<b>Felhasználási terület:</b>	gipszkarton, gipszrost vagy cementkötésű faforgácslapok fa lécvázhoz való rögzítéséhez. Rögzítési távolság függőleges felületen maximum 25 cm, ferde és vízszintes felületen maximum 17 cm, rögzítési mélysége minimum 20 mm.
<b>Méret és kiszerezés:</b>	Ø 3,5 mm × 35 mm (200 db/doboz, 1000 db/doboz) Ø 3,5 mm × 45 mm (100 db/doboz, 500 db/doboz) Ø 3,5 mm × 55 mm (500 db/doboz) Ø 4,2 mm × 75 mm (250 db/doboz) Ø 4,2 mm × 90 mm (200 db/doboz)



## GYORSCSAVAR FÉM BORDÁHOZ

<b>Anyaga:</b>	korrózióálló, foszfátbevonattal ellátott fém csavar.
<b>Felhasználási terület:</b>	gipszkarton, gipszrost vagy cementkötésű faforgácslapok fémvázhoz való rögzítéséhez. Rögzítési távolság függőleges felületen maximum 25 cm, ferde és vízszintes felületen maximum 17 cm, rögzítési mélysége minimum 10 mm.
<b>Méret és kiszerezés:</b>	<p>Ø 3,5 mm × 25 mm (200 db/doboz, 1000 db/doboz)</p> <p>Ø 3,5 mm × 35 mm (200 db/doboz, 1000 db/doboz)</p> <p>Ø 3,5 mm × 45 mm (500 db/doboz)</p> <p>Ø 3,5 mm × 55 mm (500 db/doboz)</p>



## ÖNMETSZŐ CSAVAR MEREV BORDÁHOZ

<b>Anyaga:</b>	korrózióálló, foszfátbevonattal ellátott fém csavar.
<b>Felhasználási terület:</b>	gipszkarton, gipszrost vagy cementkötésű faforgácslapok merev bordához (UA) való rögzítéséhez. Rögzítési távolság függőleges felületen maximum 25 cm, ferde és vízszintes felületen maximum 17 cm, rögzítési mélysége minimum 10 mm.
<b>Méret és kiszerezés:</b>	<p>Ø 3,5 mm × 25 mm (200 db/doboz, 1000 db/doboz)</p> <p>Ø 3,5 mm × 35 mm (100 db/doboz, 1000 db/doboz)</p>



## ÖNMETSZŐ CSAVAR PROFILKAPCSOLATOKHOZ („OPEL CSAVAR”)

<b>Anyaga:</b>	korrózióálló fém ötvözet.
<b>Felhasználási terület:</b>	szárazépítészeti vékonyprofilok (0,6 mm) egymáshoz való rögzítéséhez, kartonnal eltakarásra szánt helyeken.
<b>Méret és kiszerezés:</b>	Ø 4,2 mm × 14 mm (1000 db/doboz)



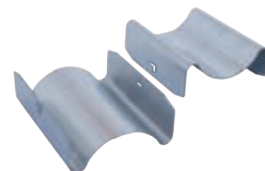
## ÖNMETSZŐ CSAVAR PROFILKAPCSOLATOKHOZ („BORSÓ CSAVAR”)

<b>Anyaga:</b>	korrózióálló fém ötvözet
<b>Felhasználási terület:</b>	szárazépítészeti vékonyprofilok (0,6 mm) egymáshoz való rögzítéséhez.
<b>Méret és kiszerezés:</b>	Ø 3,9 mm × 9,5 mm (1000 db/doboz)



## CD TOLDÓ

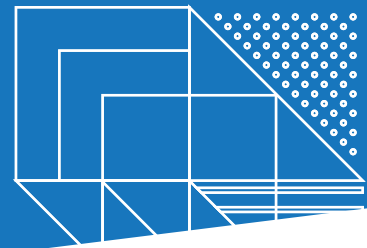
<b>Anyaga:</b>	horganyzott acéllemez.
<b>Felhasználási terület:</b>	CD profilok hosszirányú toldásához. A CD toldót a toldani kívánt CD profilok végébe kell illeszteni, (annak közepén kialakított ütközőtámaszig), majd csavarral rögzíteni.
<b>Vonatkozó szabvány:</b>	EN 13964
<b>Kiszerezés:</b>	100 db/doboz



## CD KERESZTÖSSZEKÖTŐ ELEM

<b>Anyaga:</b>	horganyzott acéllemez.
<b>Felhasználási terület:</b>	egymás felett futó, keresztvezető CD profilok összekötés, normál igénybevétel esetén.
<b>Terhelhetőség:</b>	maximum 40 kg/db
<b>Vonatkozó szabvány:</b>	EN 13964
<b>Kiszerezés:</b>	100 db/doboz





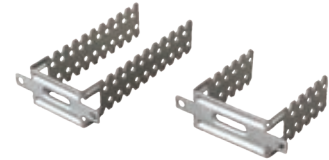
## CD BIZTONSÁGI KERESZTÖSSZEKÍTŐ

<b>Anyaga:</b>	horganyzott acéllemez.
<b>Felhasználási terület:</b>	az egymással síkban futtatott CD profilok összekötését biztosítja, normál igénybevétel esetén.
<b>Vonatkozó szabvány:</b>	EN 13964
<b>Kiszerezés:</b>	100 db/doboz



## DIREKTFÜGGESZTŐ FA LÉCVÁZHOZ VAGY CD PROFILHOZ

<b>Anyaga:</b>	horganyzott acéllemez.
<b>Felhasználási terület:</b>	álmennyezetek, tetőtér beépítések, keskeny előtétfalak lécvagy CD-vázának tartószerkezetéhez rögzítésére, amennyiben a szerkezettel szemben fokozott akusztikai követelmény nincsen és a maximális szerelési távolság 15 cm-nél kisebb.
<b>Terhelhetőség:</b>	maximum 40 kg/db
<b>Típusai:</b>	Fa lécvázhoz: 50/75 mm vagy 50/125 mm Fém (CD) vázhoz: 60/75 mm, 60/125 mm vagy 60/200 mm
<b>Anyagigény:</b>	2,5 db/m <sup>2</sup>
<b>Vonatkozó szabvány:</b>	EN 13964
<b>Kiszerezés:</b>	100 db/doboz



## AKUSZTIKUS LENGŐKENGYEL

<b>Anyaga:</b>	horganyzott acéllemez.
<b>Felhasználási terület:</b>	álmennyezetek, tetőtér beépítések, keskeny előtétfalak CD-vázának rugalmas rögzítésére, amennyiben a szerkezettel szemben fokozott akusztikai igény merül fel.
<b>Típusai:</b>	60 mm-es szélességgel, háromféle beépítési hosszban: 30 – 60 mm, 60 – 90 mm, 90 – 120 mm
<b>Vonatkozó szabvány:</b>	EN 13964
<b>Kiszerezés:</b>	100 db/doboz



## RUGÓ NÉLKÜLI FÜGGESZTŐ CD PROFILHOZ

<b>Anyaga:</b>	horganyzott acéllemez.
<b>Felhasználási terület:</b>	fagerendás födém alá belógatott álmennyezetek CD vázának rögzítésére kis szerelési távolság esetén.
<b>Terhelhetőség:</b>	maximum 40 kg/db
<b>Vonatkozó szabvány:</b>	EN 13964
<b>Kiszerezés:</b>	100 db/doboz



## FÜGGESZTŐSZALAG

<b>Anyaga:</b>	horganyzott acélszalag.
<b>Felhasználási terület:</b>	álmennyezetek vagy gépészeti vezetékek függesztésére.
<b>Terhelhetőség:</b>	H4 – maximum 100 kg H6 – maximum 150 kg Kiszerezés: 10 m/tekercs



## RUGÓS GYORSFÜGGESZTŐ CD PROFILHOZ („ANKER” FÜGGESZTŐ)

<b>Anyaga:</b>	horganyzott acéllemez.
<b>Felhasználási terület:</b>	álmennyezetek CD vázának rögzítésére, amennyiben a födém és a mennyezeti sík között a direktfüggesztő által elérhető maximális szerelési távolságnál nagyobb távolságot kell elhagyni.
<b>Terhelhetőség:</b>	maximum 40 kg/db
<b>Vonatkozó szabvány:</b>	EN 13964
<b>Kiszerezés:</b>	100 db/doboz



## RUGÓS GYORSFÜGGESZTŐ FÁHOZ

<b>Anyaga:</b>	horganyzott acéllemez.
<b>Felhasználási terület:</b>	álmennyezetek lécvázának rögzítésére, amennyiben a födém és a mennyezeti sík között 15 cm-nél nagyobb távolságot kell hagyni.
<b>Terhelhetőség:</b>	maximum 12,5 kg/db
<b>Vonatkozó szabvány:</b>	EN 13964
<b>Kiszerezés:</b>	100 db/doboz



## RUGÓS GYORSFÜGGESZTŐ „T” SÍNHEZ

<b>Anyaga:</b>	horganyzott acéllemez.
<b>Felhasználási terület:</b>	kazettás álmennyezetek „T” alakú tartóprofiljainak rögzítésére szolgál.
<b>Terhelhetőség:</b>	maximum 10 kg/db
<b>Vonatkozó szabvány:</b>	EN 13964
<b>Kiszerezés:</b>	100 db/doboz



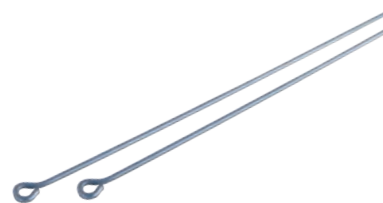
## RUGÓS BIZTONSÁGI FÜGGESZTŐ CD PROFILHOZ

<b>Anyaga:</b>	horganyzott acéllemez.
<b>Felhasználási terület:</b>	álmennyezetek CD vázának rögzítésére, amennyiben a födém és a mennyezeti sík között a direktfüggesztő által elérhető maximális szerelési távolságnál nagyobb távolságot kell elhagyni.
<b>Terhelhetőség:</b>	maximum 40 kg/db
<b>Vonatkozó szabvány:</b>	EN 13964
<b>Kiszerezés:</b>	100 db/doboz



## SZEMES FÜGGESZTŐ HUZAL (125 MM – 2000 MM)

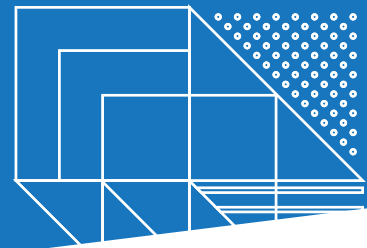
<b>Anyaga:</b>	horganyzott acélszál.
<b>Felhasználási terület:</b>	rugós függesztőkkel rögzített álmennyezetek tartására szolgál, a rugóba fűzve állítható szerelési távolsággal (mennyezeti síkkal).
<b>Huzalhossz:</b>	125, 250, 375, 500, 750, 1000, 1500 és 2000 mm
<b>Vonatkozó szabvány:</b>	EN 13964



## DUPLARUGÓ

<b>Anyaga:</b>	horganyzott acél.
<b>Felhasználási terület:</b>	függesztő pálcák toldására, a pontos mennyezeti sík beállítása érdekében.
<b>Vonatkozó szabvány:</b>	EN 13964
<b>Terhelhetőség:</b>	50 kg/darab
<b>Kiszerezés:</b>	100 db/doboz

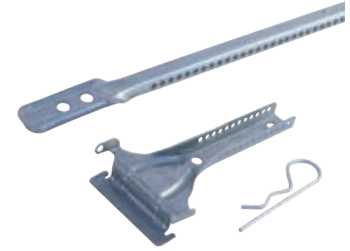




## NÓNIUSZ FÜGGESZTŐ

<b>Anyaga:</b>	horganyzott acél.
<b>Felhasználási terület:</b>	tűzállósági határérték követelményt kielégítő álmennyezetek CD profil vázszerkezetének függesztésére. A felső függesztőszár csatlakozik a födémhez, az alsó rész illeszkedik a CD profilhoz, a két elemet pedig sasszeggel (2 db / csomópont) kell egymáshoz csatlakoztatni. A felső függesztőszár hossza 140 mm-től 2940 mm-ig 10 cm-es lépésekben rendelhető.
<b>Alkotórészei:</b>	Nóniusz felső függesztőszár (hossz: 134, 234, 334, 434... 2934 mm -ig) Nóniusz alsó CD profilhoz Sasszeg (2 db/csomópont)
<b>Terhelhetőség:</b>	25 kg/darab
<b>Kiszerezés:</b>	100 db/doboz

*Előzetes egyeztetést követően egyedi szállítási határidővel rendelhető!*



## MASTERNET HÉZAGERŐSÍTŐ ÜVEGFÁTYOL („BANDÁZSSZALAG”)

Tape

<b>Anyaga:</b>	üvegfátyol.
<b>Felhasználási terület:</b>	normál igénybevételű gipszkarton szerkezetek hézagosítása során a hézagoló gipszbe ágyazva biztosítja a repedésmentes fugakitöltést.
<b>Tekercsméret:</b>	5 cm x 25 m/tekercs
<b>Kiszerezés:</b>	40 tekercs/doboz



## MASTERNET FUGATAKARÓ (ÖNTAPADÓ ÜVEGSZÖVET HÁLÓ CSÍK)

Tape

<b>Anyaga:</b>	bevonattal ellátott üvegszövet háló.
<b>Felhasználási terület:</b>	normál igénybevételű gipszkarton szerkezetek hézagosítása során a hézagoló gipszbe ágyazva biztosítja a repedésmentes fugakitöltést. Szárazon, a fugázandó felületre kell ragasztani, majd hézagológipszsel átglettelni.
<b>Tekercsméret, kiszerezés:</b>	5 cm x 20 m/tekercs – 72 tekercs / doboz 5 cm x 45 m/tekercs – 54 tekercs / doboz 5 cm x 90 m/tekercs – 24 tekercs / doboz



## MASTERMAT ÜVEGFÁTYOL

<b>Felhasználási terület:</b>	fokozott igénybevételnek kitett gipszkarton szerkezetek felületerősítésére, az üvegszövetpapatákhhoz használatos ragasztóval, teljes felületén ragasztva vagy glettelőgipszbe ágyazva.
<b>Kiszerezés:</b>	1 m x 50 m = 50 m <sup>2</sup> /tekercs



## NORGIPS RAGASZTÓGIPSZ

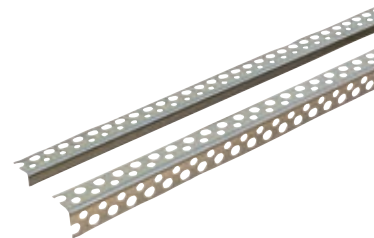
<b>Felhasználási terület:</b>	gipszkarton vagy gipszrost táblák szárazvakolatként való felragasztására, tömör gipszlapok falazásához vagy tömör gipszfalak gépészeti hornyainak visszajavítására.
<b>Anyagszükséglet:</b>	szárazvakolathoz 4,5 – 5 kg/m <sup>2</sup> , tömör gipszlapok falazásához 2,5 kg/m <sup>2</sup>
<b>Bedolgozhatóság:</b>	bekeveréstől számított ~ 30 percig
<b>Kiszerezés:</b>	30 kg/papírszak
<b>Vonatkozó szabvány:</b>	EN 14496



# SZÁRAZÉPÍTÉSZETI RENDSZER

## MASTERPROFIL ALU ÉLVÉDŐ

<b>Anyaga:</b>	hidegen hajlított, perforált alumínium
<b>Felhasználási terület:</b>	gipszkartonból, gipszrost lapokból vagy tömör gipszlapokból épített válaszfalak és egyéb szerkezetek pozitív sarkainak védelmére, hézagológipszbe vagy glettelőgipszbe ágyazva.
<b>Élvédő típusok:</b>	MASTERPROFIL ALU 12 mm × 24 mm MASTERPROFIL ALU 24 mm × 24 mm MASTERPROFIL ALU-L 20 mm × 20 mm MASTERPROFIL ALU 135**
<b>Kiszerezés:</b>	2 m × 50 db = 100 m/köteg 2,5 m × 50 db = 125 m/köteg 3 m × 50 db = 150 m/köteg *Egyedi szállítási határidővel rendelhető!



## MASTERPROFIL PVC-FLEX ÍVESÍTHETŐ ÉLVÉDŐ

<b>Anyaga:</b>	extrudált PVC.
<b>Felhasználási terület:</b>	gipszkartonból, gipszrost lapokból vagy tömör gipszlapokból épített válaszfalak és egyéb szerkezetek ívesen vezetett pozitív sarkainak védelmére (például boltívek, íves lépcsőfalak lezárásánál) hézagológipszbe vagy glettelőgipszbe ágyazva.
<b>Profil hossz:</b>	2,5 m
<b>Kiszerezés:</b>	2,5 m × 20 db = 50 m/köteg



## ALUX ÉLVÉDŐ

<b>Anyaga:</b>	papírszalagra ragasztott alumínium vagy horganyzott acél csík.
<b>Felhasználási terület:</b>	gipszkartonból, gipszrost lapokból épített szerkezetek íves (például boltív) vagy egyenes pozitív sarkainak védelmére alkalmas, szabályos élképzést biztosító szalag, hézagoló vagy glettelőgipszbe ágyazva.
<b>Kiszerezés:</b>	30 m/tekercs

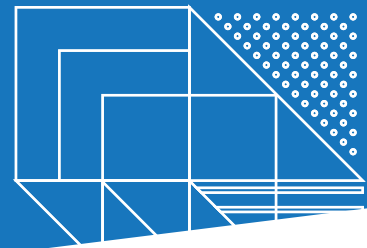


## J PROFIL

<b>Anyaga:</b>	fehér színű PVC.
<b>Felhasználási terület:</b>	gipszkarton lapok más szerkezethez történő csatlakozásainál esztétikus, repedésmentes megjelenést biztosító kiegészítő profil (például csatlakozásánál, ablak melletti gipszkarton szerkezet látszó kapcsolatánál, vagy dilatációs hézag kialakításánál).
<b>Méret:</b>	a gipszkartonlap vastagsághoz igazodóan 12,5 mm-es és 15 mm-es befoglaló mérettel.
<b>Kiszerezés:</b>	3 m × 50 db/doboz* *Egyedi szállítási határidővel rendelhető!







## **NORGIPS** GIPSZKARTON LEMEZ (9,5 MM, 12,5 MM)

- Felhasználási terület:** kétoldalon és a hosszanti gyári élek mentén – szürke színű  
– erős papírbevonattal borított gipsztábla, vízfelvételt csökkentő adalékanyaggal (GKB).
- Felhasználási terület:** szerelt válaszfalak, álmennyezetek, előtétfalak, tetőtér beépítések burkolóanyagaként, illetve szárazvakolatként alkalmazható olyan helyiségekben, ahol a relatív páratartalom maximum 70% lehet (általános nem vizes helyiségek, kisforgalmú WC-k, főzésre nem alkalmas teakonyhák).
- Mérete, kiszerezése:** 9,5 mm – 120 cm × 200 cm; 125 × 200 cm  
12,5 mm – 120 cm × 200 cm; 125 × 200 cm



## **NORGIPS** IMPREGNÁLT GIPSZKARTON LEMEZ (12,5 MM)

- Felhasználási terület:** kétoldalon és a hosszanti gyári élek mentén – zöld színű  
– erős papírbevonattal borított gipsztábla, vízfelvételt csökkentő adalékanyaggal (GKBI).
- Felhasználási terület:** szerelt válaszfalak, álmennyezetek, előtétfalak, tetőtér beépítések burkolóanyagaként, illetve szárazvakolatként alkalmazható nedvességtől védetten, olyan helyiségekben, ahol a relatív páratartalom csak időszakosan haladja meg a maximum 75%-ot (például nagyobb forgalmú közösségi WC-k, lakások, irodák kis páratelhelésű vizeshelyiségei).
- Mérete, kiszerezése:** 12,5 mm – 120 cm × 200 cm, 125 × 200 cm



## **NORGIPS** TŰZGÁTLÓ GIPSZKARTON LEMEZ (12,5 MM, 15 MM)

- Felhasználási terület:** kétoldalon és a hosszanti gyári élek mentén – szürke színű  
– erős papírbevonattal borított gipsztábla, növelt tűzállóságot biztosító száladalékkal (GKF).
- Felhasználási terület:** növelt tűzállóságú szerelt válaszfalak, álmennyezetek, előtétfalak, tetőtér beépítések burkolóanyagaként, illetve szárazvakolatként alkalmazható olyan helyiségekben, ahol a relatív páratartalom maximum 70% lehet (általános nem vizes helyiségek, kisforgalmú WC-k, főzésre nem alkalmas teakonyhák).
- Mérete, kiszerezése:** 12,5 mm – 120 cm × 200 cm; 125 × 200 cm  
15 mm – 120 cm × 200 cm; 125 × 200 cm

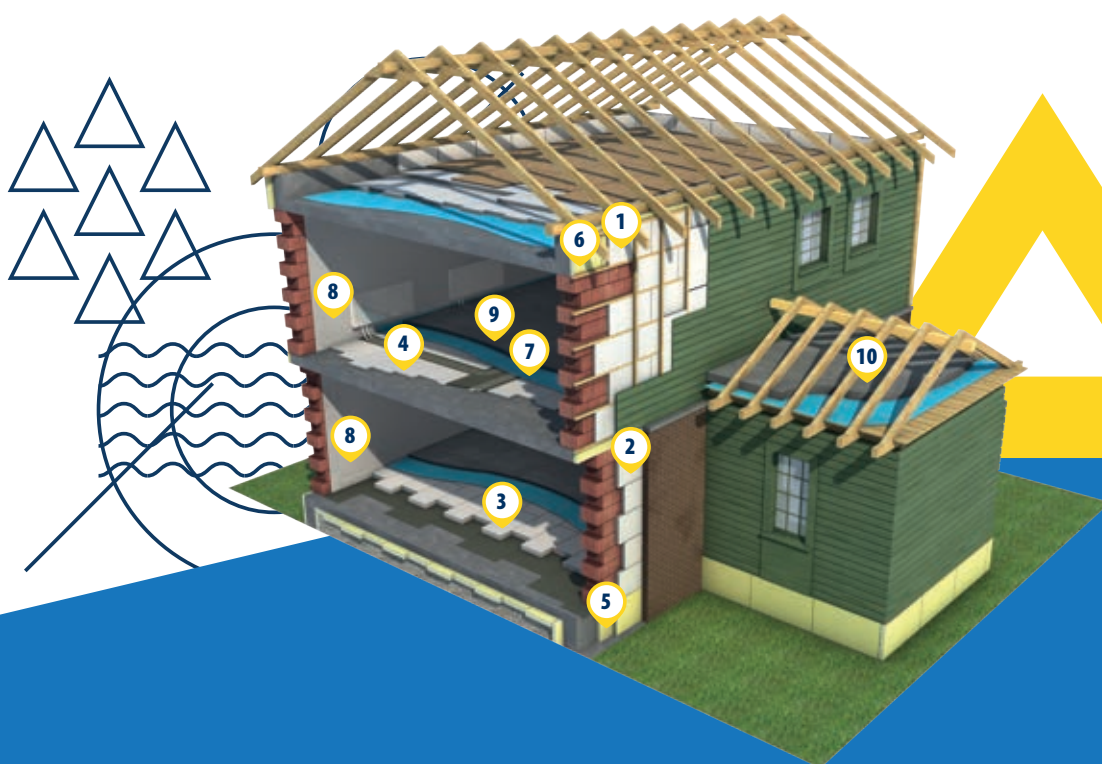


## **NORGIPS** TŰZGÁTLÓ, IMPREGNÁLT GIPSZKARTON LEMEZ (12,5 MM)

- Felhasználási terület:** két oldalon és a hosszanti gyári élek mentén – zöld színű  
– erős papírbevonattal borított gipsztábla, növelt tűzállóságot biztosító száladalékkal és vízfelvételt csökkentő adalékanyaggal (GKFI).
- Felhasználási terület:** növelt tűzállóságú szerelt válaszfalak, álmennyezetek, előtétfalak, tetőtér beépítések burkolóanyagaként, illetve szárazvakolatként alkalmazható nedvességtől védetten olyan helyiségekben, ahol a relatív páratartalom csak időszakosan haladja meg a maximum 75%-ot (például nagyobb forgalmú közösségi WC-k, lakások, irodák kis páratelhelésű vizeshelyiségei).
- Mérete, kiszerezése:** 12,5 mm\* – 120 cm × 200 cm; 125 × 200 cm  
\*Egyedi szállítási határidővel rendelhető.

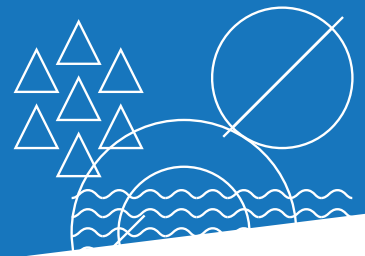


# HŐ- ÉS HANGSZIGETELŐ ANYAGOK



1. ISOMASTER EPS 30
2. ISOMASTER EPS 70
3. ISOMASTER EPS 100, EPS 150
4. ISOMASTER A2, A4 és A5 lépéshangszigetelő lemez
5. ISOMASTER XPS
6. WOODWOOL C (EPS) (ROCK)
7. ISOFOAM IF 2 mm és IF 3 mm, ill. ISOFOAM PREMIUM 2 mm
8. ISOFOAM CF 5 mm és CF 10 mm peremszegély
9. ISOFOAM LF-ALUPET 2 mm, 3 mm és LF-ALUPET 5 mm
10. THERMOBETON hőszigetelő, könnyűbeton adalékanyag

A termékismertető dokumentáció [www.masterplast.hu](http://www.masterplast.hu) oldalról letölthető.



## ISOMASTER EPS 30

<b>Anyaga:</b>	expandált polisztirol (EPS)
<b>Felhasználási terület:</b>	nem terhelhető hőszigetelő lemez. Födémén, nem járható padlásszigetelésként vagy párnafák közötti, födém alsó síkján burkolattal védett hőszigetelésként, illetve épület-dilatációkban történő alkalmazásra.
<b>Típusjelölés:</b>	EPS-EN-13163-T2-L3-W3-S5-P5-DS(70,-)3-BS50-CS(10)30-DS(N)5
<b>Hővezetési tényező:</b>	0,044 W/m.K
<b>Táblaméret:</b>	50 cm × 100 cm
<b>Vastagság:</b>	2 cm – 16 cm
<b>Jelölés:</b>	kék csík



## ISOMASTER EPS 70

<b>Anyaga:</b>	expandált polisztirol (EPS)
<b>Felhasználási terület:</b>	kis mértékben terhelhető hőszigetelő lemez. Bennmaradó zsaluzatként, koszorúban, áthidalóban, pilléreken, vakolat alatt; átszellőztetett légrés nélküli kétrétegű falazatban; lefelé hülő födém alsó síkján, belső térben, burkolat nélkül vagy bennmaradó zsaluzatként; kéthéjú hidegtetőben, átszellőztetett légtérrel.
<b>Típusjelölés:</b>	EPS-EN-13163-T2-L3-W3-S5-P5-DS(70,-)3-BS115-CS(10)70-DS(N)5
<b>Hővezetési tényező:</b>	0,040 W/m.K
<b>Táblaméret:</b>	50 cm × 100 cm
<b>Vastagság:</b>	2 cm – 16 cm
<b>Jelölés:</b>	2 kék csík

Lépcsős élképzéssel is rendelhető!



**HUNGAROCCELL EPS; ISOMASTER EPS-L H-80; ISOMASTER EPS H-80-G és ISOMASTER EPS H-80-G Silver** hőszigetelő lemezek ismertetését lásd: **9-10. oldal**

## ISOMASTER EPS 100

<b>Anyaga:</b>	expandált polisztirol (EPS).
<b>Felhasználási terület:</b>	normál terhelhetőségű hőszigetelő lemez. Talajjal érintkező épületszerkezetben, vízszigeteléssel védetten; felfelé hülő födémén, belső térben, nagytáblás burkolat, esztrich, aljzatbeton alatt; talajon fekvő padlóban, lefelé hülő födémén, esztrich, aljzatbeton alatt és egyenes rétegrendű, egyhéjú nem járható melegtetőben, extenzív zöldtetőben.
<b>Típusjelölés:</b>	EPS-EN-13163-T2-L3-W3-S5-P5-BS150-CS(10)100-DS(N)5-DLT(1)5
<b>Hővezetési tényező:</b>	0,037 W/m.K
<b>Táblaméret:</b>	50 cm × 100 cm
<b>Vastagság:</b>	2 cm – 20 cm
<b>Jelölés:</b>	sárga csík

Lépcsős élképzéssel is rendelhető!



**Lapostető konzignálás:** **kapott tervek alapján lapostető EPS lejtésképzésének teljes körű megtervezése és legyártása. További részletek a 64. oldalon.**



## ISOMASTER EPS 100G

<b>Anyaga:</b>	javított hővezetési tényezőjű, grafitadalékkal ellátott, szürke színű expandált polisztirol (EPS)
<b>Felhasználási terület:</b>	normál terhelhetőségű hőszigetelő lemez. Talajjal érintkező épületszerkezetben, vízszigeteléssel védetten; felfelé hülő födémén, belső térben, esztrich, aljzatbeton alatt; talajon fekvő padlóban, lefelé hülő födémén, esztrich, aljzatbeton alatt és egyenes rétegrendű, egyhéjú nem járható melegtetőben, extenzív zöldtetőben.
<b>Típusjelölés:</b>	EPS-EN-13163-T2-L3-W3-S5-P5-BS150-CS(10)100-DS(N)5-DLT(1)5
<b>Hővezetési tényező:</b>	0,031 W/m.K
<b>Táblaméret:</b>	50 cm × 100 cm
<b>Vastagság:</b>	2 cm – 20 cm
<b>Jelölés:</b>	sárga csík

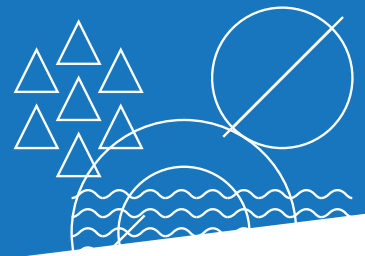


**ISOMASTER**  
www.masterplastgroup.com

**20%**-KAL JOBB HŐSZIGETELŐ KÉPESSÉGŰ  
**LÉPÉSÁLLÓ** LEMEZ **GRAFIT TECHNOLOGIÁVAL**

ISOMASTER EPS 100 G





## EPS 150

<b>Anyaga:</b>	expandált polisztirol (EPS)
<b>Felhasználási terület:</b>	nagy terhelhetőségű hőszigetelő lemez. Talajjal érintkező épületszerkezetben, vízszigeteléssel védetten; talajon fekvő padlóban, lefelé hűlő födémen, beton, vasbeton aljzat alatt; illetve egyenes rétegrendű, egyhéjú járható melegtetőben, extenzív és intenzív zöldtetőben.
<b>Típusjelölés:</b>	EPS-EN-13163-T2-L3-W3-S5-P5-BS200-CS(10)150-DS(N)5-DLT(2)5
<b>Hővezetési tényező:</b>	0,033 W/m.K
<b>Táblaméret:</b>	50 cm × 100 cm
<b>Vastagság:</b>	2 cm – 20 cm
<b>Jelölés:</b>	fekete csík

Előzetes egyeztetést követően egyedi szállítási határidővel rendelhető!

**Lapostető konzignálás:** **kapott tervek alapján lapostető EPS lejtésképzésének teljes körű megtervezése és legyártása. További részletek a 64. oldalon.**



## EPS 150 G

<b>Anyaga:</b>	javított hővezetési tényezőjű, grafitadálékkal ellátott, szürke színű expandált polisztirol (EPS).
<b>Felhasználási terület:</b>	nagy terhelhetőségű hőszigetelő lemez. Talajjal érintkező épületszerkezetben, vízszigeteléssel védetten; talajon fekvő padlóban, lefelé hűlő födémen, beton, vasbeton aljzat alatt; illetve egyenes rétegrendű, egyhéjú járható melegtetőben, extenzív és intenzív zöldtetőben.
<b>Típusjelölés:</b>	EPS-EN-13163-T(2)-L(3)-W(3)-S(5)-P(5)-BS200-CS(10)150-DS(N)5-DLT(2)5
<b>Hővezetési tényező:</b>	0,030 W/m.K
<b>Táblaméret:</b>	50 cm × 100 cm
<b>Vastagság:</b>	2 cm – 20 cm
<b>Jelölés:</b>	fekete csík

Előzetes egyeztetést követően egyedi szállítási határidővel rendelhető!



## EPS 200

<b>Anyaga:</b>	expandált polisztirol (EPS).
<b>Felhasználási terület:</b>	nagy terhelhetőségű hőszigetelő lemez talajjal érintkező épületszerkezetben, vízszigeteléssel védetten; talajon fekvő padlóban, lefelé hűlő födémen, beton, vasbeton aljzat alatt; illetve egyenes rétegrendű, egyhéjú parkolótetőben, intenzív zöldtetőben.
<b>Típusjelölés:</b>	EPS-EN-13163-T2-L3-W3-S5-P5-BS250-CS(10)200-DS(N)5-DLT(2)5
<b>Hővezetési tényező:</b>	0,033 W/m.K
<b>Táblaméret:</b>	50 cm × 100 cm
<b>Vastagság:</b>	2 cm – 20 cm
<b>Jelölés:</b>	két fekete csík

Előzetes egyeztetést követően egyedi szállítási határidővel rendelhető!



# HŐ- ÉS HANGSZIGETELŐ ANYAGOK



## EPS-A2 23/20, 34/30, 45/40 LÉPÉSHANGSZIGETELŐ LEMEZEK

**Anyaga:**

**Felhasználási terület:**

speciális gyártási eljárással készülő expandált polisztirol (EPS).  
Alkalmazható többszintes épületek közbenső födémein kialakított  
úsztatott padlószervezetekben, esztrich, aljzatbeton, nagytáblás burkolat  
alatt, akusztikai követelmények kielégítésére („kopogóhangok” szigetelésére),  
normál terhelésre. (MSZ 7573 szerinti T2 terhelési osztály - max. 2 kN/m<sup>2</sup>  
hasznos teher és CP5 összenyomhatósági fokozat: ≤ 5 mm)

**Típusjelölés:**

(A típus-megnevezésben lévő számok a lemezek terheletlen / terhelt vastagságára utalnak):  
ISOMASTER EPS-A2 23/20: EPS EN 13163-L(3)-W(3)-TC(1)-S(5)-P(5)-DS(N)5-SD50-CP5  
ISOMASTER EPS-A2 34/30: EPS EN 13163-L(3)-W(3)-TC(1)-S(5)-P(5)-DS(N)5-SD15-CP5  
ISOMASTER EPS-A2 45/40: EPS EN 13163-L(3)-W(3)-TC(1)-S(5)-P(5)-DS(N)5-SD30-CP5  
23/20 mm (20 db/bála – 10m<sup>2</sup>), 34/30 mm (14 db/bála – 7m<sup>2</sup>), 45/40 mm (10 db/bála – 5m<sup>2</sup>)  
zöld csík

**Kiszerezés:**

**Színjelölés:**



## EPS-A4 22/20, 33/30, 43/40, 53/50 LÉPÉSHANGSZIGETELŐ LEMEZEK

**Anyaga:**

**Felhasználási terület:**

speciális gyártási eljárással készülő expandált polisztirol (EPS).  
alkalmazható többszintes épületek közbenső födémein kialakított  
úsztatott padlószervezetekben, esztrich, aljzatbeton alatt, akusztikai  
követelmények kielégítésére („kopogóhangok” szigetelésére),  
fokozott terhelésre. (MSZ 7573 szerinti T4 terhelési osztály - max. 4 kN/m<sup>2</sup>  
hasznos teher és CP3 összenyomhatósági fokozat: ≤ 3 mm.)

**Típusjelölés:**

(A típus-megnevezésben lévő számok a lemezek terheletlen / terhelt vastagságára utalnak):  
ISOMASTER EPS-A4 22/20: EPS EN 13163-L(3)-W(3)-TC(0)-S(5)-P(5)-DS(N)5-BS50-SD25-CP3  
ISOMASTER EPS-A4 33/30: EPS EN 13163-L(3)-W(3)-TC(0)-S(5)-P(5)-DS(N)5-BS50-SD20-CP3  
ISOMASTER EPS-A4 43/40: EPS EN 13163-L(3)-W(3)-TC(0)-S(5)-P(5)-DS(N)5-BS50-SD15-CP3  
ISOMASTER EPS-A4 53/50: EPS EN 13163-L(3)-W(3)-TC(0)-S(5)-P(5)-DS(N)5-BS50-SD10-CP3  
22/20 mm (22 db/bála – 11m<sup>2</sup>), 33/30 mm (15 db/bála – 7,5m<sup>2</sup>),  
43/40 mm (11 db/bála – 5,5m<sup>2</sup>), 53/40 mm (9 db/bála – 4,5m<sup>2</sup>)  
két zöld csík

**Kiszerezés:**

**Színjelölés:**



## EPS-A5 32/30, 42/40 LÉPÉSHANGSZIGETELŐ LEMEZEK

**Anyaga:**

**Felhasználási terület:**

speciális gyártási eljárással készülő expandált polisztirol (EPS).  
alkalmazható többszintes épületek közbenső födémein kialakított  
úsztatott padlószervezetekben, beton, vasbeton aljzat alatt, akusztikai  
követelmények kielégítésére („kopogóhangok” szigetelésére), nagy terhelésre.  
(MSZ 7573 szerinti T5 terhelési osztály - max. 5 kN/m<sup>2</sup> hasznos teher és  
CP2 összenyomhatósági fokozat: ≤ 2 mm.)

**Típusjelölés:**

(a típus-megnevezésben lévő számok a lemezek terheletlen / terhelt vastagságára utalnak):  
ISOMASTER EPS-A5 32/30: EPS EN 13163-L(3)-W(3)-TC(0)-S(5)-P(5)-DS(N)5-BS150-SD25-CP2  
ISOMASTER EPS-A5 42/40: EPS EN 13163-L(3)-W(3)-TC(0)-S(5)-P(5)-DS(N)5-BS150-SD15-CP2  
32/30 mm (15 db/bála – 7,5m<sup>2</sup>), 42/40 mm (11 db/bála – 5,5m<sup>2</sup>)  
három zöld csík

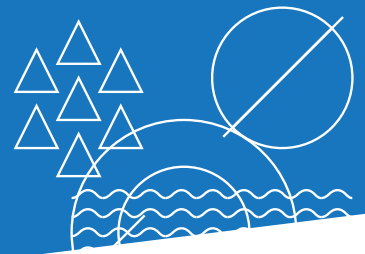
**Kiszerezés:**

**Színjelölés:**



\*Előzetes egyeztetést követően, egyedi szállítási határidővel rendelhető!

Mindegyik típus beépítése után a rákerülő betonból lecsorgó nedvességtől PE fólia terítéssel védeni kell.  
A fölötte lévő szilárd aljzat vastagsága minimum 1,5-szerese legyen a lépéshangszigetelés vastagságának.  
A csatlakozó falak mentén és a padlóátöregéseknél minimum 5 mm vastag ISOFOAM peremszegélyt kell  
beépíteni, ami legalább 1 cm-rel az aljzatbeton síkja fölé ér.



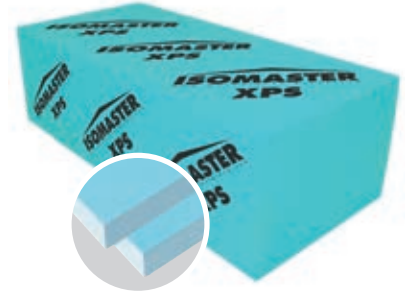
**XPS SV\*** – EGYENES ÉLKÉPZÉSŰ, SIMA FELÜLETŰ,  
ZÁRTCELLÁS HŐSZIGETELŐANYAG.

**XPS BT\*** – LÉPCSŐS ÉLKÉPZÉSŰ, SIMA FELÜLETŰ,  
ZÁRTCELLÁS HŐSZIGETELŐANYAG.

**Felhasználási terület:**

talajon fekvő kis vagy átlagos terhelésű padlók, fordított rétegtrendű lapostetők, valamint pincefalak, (maximum 4 m mélységig), lakóépületek, garázsok külső oldali hőszigeteléseként, ahol egyúttal a vízszigetelés mechanikai védelmét is ellátja. A lépcsős élképzés a lapok hőhidmentes illesztését teszi lehetővé.

\*Előzetes egyeztetést követően egyedi szállítási határidővel rendelhető!  
**ISOMASTER XPS SVW hőszigetelő lemez ismertetését lásd: 10. oldal.**  
Igény esetén minden típusú FIBRAN XPS terméket tudunk szállítani.



**IF PREMIUM 100**

**Anyaga:**

extrudált polietilén.

**Felhasználási terület:**

aljzatfelületek kismértékű (max. 1mm) egyenetlenségeinek kiegyenlítésére és laminált vagy szalagparketta burkolatok alatti kopogóhang-gátlásra alkalmas alátétréteg, normál és nagy forgalmú helyiségekben (2.1 - 3.3 igénybevételi osztályokra), növelt teherbírás és normál akusztikai igénybevétel esetén. Padlófűtés esetén is alkalmazható. Az ISOFOAM és az aljzatbeton vagy esztrich között technológiai szigeteléseként min. 0,15 mm vtg. PE fóliaréteg elhelyezése szükséges.

**Vastagság:**

2 mm

**Kiszerezés:**

1,0m×12,5fm = 12,5m<sup>2</sup>/tekercs



**LF PREMIUM 75 LDPE PLUS**

**Anyaga:**

extrudált polietilén, ragasztócsikkal ellátott LD-PE fóliaréteggel társítva.

**Felhasználási terület:**

aljzatfelületek kismértékű (max. 1mm) egyenetlenségeinek kiegyenlítésére és laminált vagy szalagparketta burkolatok alatti kopogóhang-gátlásra alkalmas alátétréteg, normál és nagy forgalmú helyiségekben (2.1 - 3.3 igénybevételi osztályokra), növelt teherbírás és normál akusztikai igénybevétel esetén. Padlófűtés esetén is alkalmazható. A társított párazáró LD-PE réteg megvédi a padlóburkolatot az aljzattól párolgó nedvesség káros hatásaitól, külön PE technológiai elválasztó réteg nem szükséges. Az öntapadó ragasztócsikk segíti a sávok tartós és pontos illesztését.

**Vastagság:**

2 mm

**Kiszerezés:**

1,0m×12,5fm = 12,5m<sup>2</sup>/tekercs



**LF PREMIUM 75 ALU PLUS**

**Anyaga:**

extrudált polietilén, ragasztócsikkal ellátott MET-PET fóliaréteggel társítva.

**Felhasználási terület:**

aljzatfelületek kismértékű (max. 1mm) egyenetlenségeinek kiegyenlítésére és laminált vagy szalagparketta burkolatok alatti kopogóhang-gátlásra alkalmas alátétréteg, normál és nagy forgalmú helyiségekben (2.1 - 3.3 igénybevételi osztályokra), növelt teherbírás és normál akusztikai igénybevétel esetén. Normál (pl. vizes) padlófűtés esetén alkalmazható, míg infra fűtőfóliás padlófűtés eset nem alkalmazható! A társított párazáró MET-PET réteg megvédi a padlóburkolatot az aljzattól párolgó nedvesség káros hatásaitól, külön PE technológiai elválasztó réteg nem szükséges. Az öntapadó ragasztócsikk segíti a sávok tartós és pontos illesztését.

**Vastagság:**

2 mm

**Kiszerezés:**

1,0m×12,5fm = 12,5m<sup>2</sup>/tekercs



# HŐ- ÉS HANGSZIGETELŐ ANYAGOK



## IF 2 MM ÉS 3 MM HABLEMEZ

- Anyaga:** 2 mm illetve 3 mm vastagságú habosított polietilén (LD-PE).
- Felhasználási terület:** száraz aljzatfelületek kismértékű egyenetlenségeinek kiegyenlítésére és laminált vagy szalagparketta burkolatok alatti kopogóhang-gátlásra alkalmas alátétréteg, kis forgalmú helyiségekben, mérsékelt teherbírás és normál akusztikai igénybevétel esetén. Nem eléggé száraz aljzat esetén 0,15 mm vastag technológiai PE fólia terítés alkalmazása szükséges.
- Lépéshangcsillapítás mértéke 7 mm vastag laminált padló alatt beépítve:**  
ISOFOAM IF 2 mm: 19 dB (tervezési érték maximum 17 dB)  
ISOFOAM IF 3 mm: 20 dB (tervezési érték maximum 18 dB)
- Vastagság:** 2 mm, 3 mm
- Kiszerezés:** 1,0 m × 50 m = 50 m<sup>2</sup>/tekercs



## IF 5 MM ÉS 10 MM HABLEMEZ

- Anyaga:** 5 mm illetve 10 mm vastagságú habosított polietilén (LD-PE).
- Felhasználási terület:** közbenső födémeken – kiegyenlítve az aljzat kisebb egyenetlenségeit -, könnyű aljzatok, esztrich rugalmas úsztatórétegeként építhető be, de alkalmazható betonszerkezetek technológiai takarására (például téli időszakban végzett betonozásoknál a friss betonréteg fedésére) is. Az ISOFOAM és az aljzatbeton vagy esztrich között technológia szigeteléseként minimum 0,15 vastag PE fóliaréteg elhelyezése szükséges.
- Vastagság:** 5 mm, 10 mm
- Kiszerezés:** ISOFOAM IF 5 mm: 1,0 m × 50 m = 55 m<sup>2</sup>/tekercs  
ISOFOAM IF 10 mm: 1,0 m × 50 m = 50 m<sup>2</sup>/tekercs



## CF 5 MM ÉS 10 MM PEREMSZEGÉLY

- Anyaga:** 5 mm illetve 10 mm vastagságú habosított polietilén (LD-PE).
- Felhasználási terület:** úsztatót padló szerkezetek aljzatbeton, esztrich rétegének falszerkezetek mentén, illetve felmenő szerkezetek (például csóattörések) körüli szakaszán beépítve biztosítja a testhang-gátlást. Mindenfajta padlószigetelő anyaggal (EPS, XPS, üvegyapot, kőzetgyapot) együtt is alkalmazható.
- Vastagság:** 5 mm, 10 mm
- Tekercsszélesség:** 10 cm
- Kiszerezés:** 10 cm × 50 m/tekercs

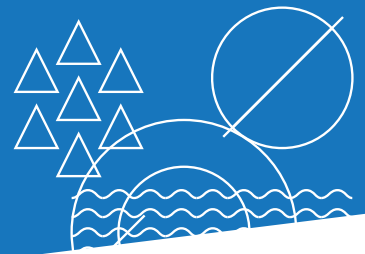


## LF-ALUPET 2 MM, 3 MM ÉS 5 MM HABLEMEZ

- Anyaga:** 2 mm, 3 mm illetve 5 mm vastagságú, metalizált réteggel társított polietilén (LD-PE).
- Felhasználási terület:** ISOFOAM LF-ALUPET 2 mm és 3 mm: UV-sugárzásnak nem kitett belső térben, hőreflektáló-visszatartó felületként alkalmazható, tartósan (+)55°C alatti hőmérséklet esetén beépítve: fűtőtest mögé helyezve, metalizált oldalával a belső tér felé fordítva (oldószermentes ragasztóval vagy mechanikusan rögzítve). ISOFOAM LF-ALUPET 5 mm: könnyű aljzatbetonok és esztrich rugalmas úsztatórétege. Fűtött aljzatbetonok alatt (fényes felével felfelé, habfólia részével lefelé fordítva) a beton és a hőszigetelés között is elhelyezhető.
- Vastagság:** 2, 3 és 5 mm
- Kiszerezés:** 1,0 m × 50 m = 50 m<sup>2</sup>/tekercs







## HŐSZIGETELŐ, KÖNNYŰBETON ADALÉKANYAG

<b>Anyaga:</b>	EPS őrlemény, cementtel és speciális felületaktív anyaggal bevonva.																			
<b>Felhasználási területek:</b>	<ul style="list-style-type: none"> <li>- nem járható padlások hőszigetelésére P200-as minőség 12 – 16 cm vastagságban.</li> <li>- járható padlások hőszigetelésére P250-es minőség, 15 – 20 cm vastagságban, tetején 1 – 2 cm-es cementhabarcs simítással.</li> <li>- földemék feltöltése, lapostetők lejtésképzése, esztrichek, aljzatbetonok alá P350-es minőség.</li> <li>- medencék mellett hézagok hőszigetelő kitöltésére P250-es minőség.</li> </ul>																			
<b>Felhasználási szabályok:</b>	a beton hagyományos betonkeverővel vagy pneumatikus esztrichpumpával keverhető, kissé képlékeny vagy földnedves konzisztenciára. A frissen beépített betont azonnal le kell takarni PE fóliával, locsolni nem kell. A 3 – 4 napos PE fóliatakarás kötelező, különben az anyag megéghet. Minimális vastagság 5 cm, maximális vastagság 40 cm. Bővebb leírás a termék műszaki ismertetőjében.																			
<b>Alkalmazási hőmérséklet:</b>	(+5°C felett)																			
<b>Keverési arányok 1 m<sup>3</sup> könnyűbetonhoz:</b>	<ul style="list-style-type: none"> <li>- P200 (testsűrűsége 200 kg/m<sup>3</sup>): 1,05 m<sup>3</sup> THERMOBETON + minimum 100 kg cement + 70 liter víz</li> <li>- P250 (testsűrűsége 250 kg/m<sup>3</sup>): 1,08 m<sup>3</sup> THERMOBETON + minimum 150 kg cement + 100 liter víz</li> <li>- P350 (testsűrűsége 350 kg/m<sup>3</sup>): 1,12 m<sup>3</sup> THERMOBETON + minimum 200 kg cement + 140 liter víz + 50 kg homok</li> </ul>																			
<b>Műszaki adatok:</b>	<table border="0"> <tr> <td>P200</td> <td>P250</td> <td>P350</td> </tr> <tr> <td><b>Sűrűség (kg/m<sup>3</sup>):</b></td> <td>200</td> <td>250</td> <td>350</td> </tr> <tr> <td><b>Nyomószilárdság (kN/m<sup>2</sup>)</b></td> <td>120</td> <td>230</td> <td>340</td> </tr> <tr> <td><b>Hővezetési tényező λ<sub>0</sub> (W/m.K)</b></td> <td>0,05</td> <td>0,065</td> <td>0,082</td> </tr> <tr> <td><b>Kiszerezés:</b></td> <td colspan="3">0,2 m<sup>3</sup>/zsák</td> </tr> </table>	P200	P250	P350	<b>Sűrűség (kg/m<sup>3</sup>):</b>	200	250	350	<b>Nyomószilárdság (kN/m<sup>2</sup>)</b>	120	230	340	<b>Hővezetési tényező λ<sub>0</sub> (W/m.K)</b>	0,05	0,065	0,082	<b>Kiszerezés:</b>	0,2 m <sup>3</sup> /zsák		
P200	P250	P350																		
<b>Sűrűség (kg/m<sup>3</sup>):</b>	200	250	350																	
<b>Nyomószilárdság (kN/m<sup>2</sup>)</b>	120	230	340																	
<b>Hővezetési tényező λ<sub>0</sub> (W/m.K)</b>	0,05	0,065	0,082																	
<b>Kiszerezés:</b>	0,2 m <sup>3</sup> /zsák																			



## ÁSVÁNYGYAPOT HŐSZIGETELŐANYAGOK



A KNAUF INSULATION ECOSE technológiával készülő üvegyapot, valamint NOBASIL kőzetgyapot termékeinek teljes köre rendelhető az elérhető vastagságok, minimális rendelési mennyiségek és szállítási határidők előzetes egyeztetését követően! A termékismertető katalógusokat kérje értékesítő kollégáinktól!



A Saint-Gobain csoport ISOVER ásványgyapot termékeinek teljes köre rendelhető az elérhető vastagságok, minimális rendelési mennyiségek és szállítási határidők előzetes egyeztetését követően! A termékismertető katalógusokat kérje értékesítő kollégáinktól!

# VÍZSZIGETELÉS, VÍZELVEZETÉS



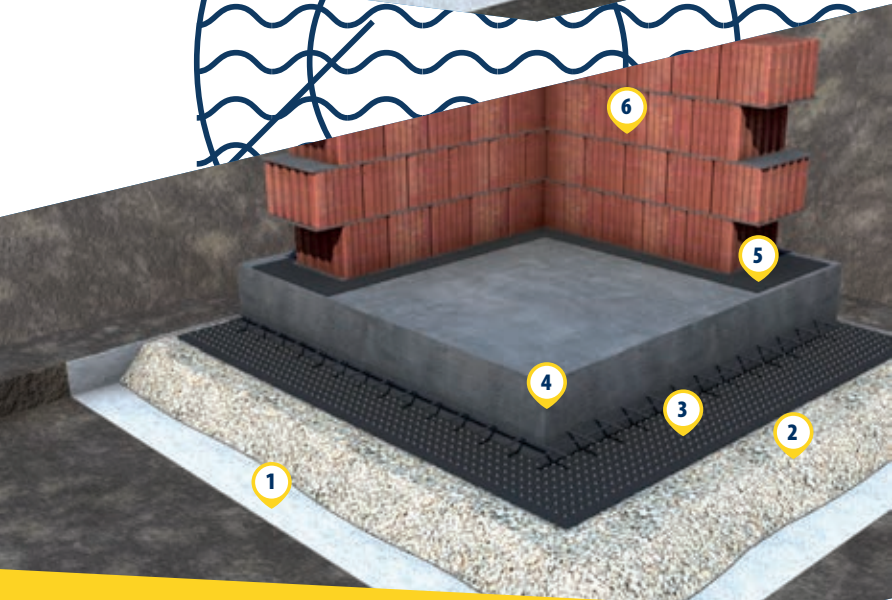
## SZIVÁROGTATÓ RENDSZER PINCÉFAL ELŐTT

1. Bitumenes alapozó
2. Bitumenes szigetelőlemez
3. TERRAPLAST PLUS GEO
4. Perforált dréncső
5. Szivárogtató kavicságyazat
6. TERRAPLAST GEOTEX szűrő-elválasztó réteg
7. Talajvisszatöltés
8. Termett talaj
9. THERMOMASTER homlokzati hőszigetelő rendszer



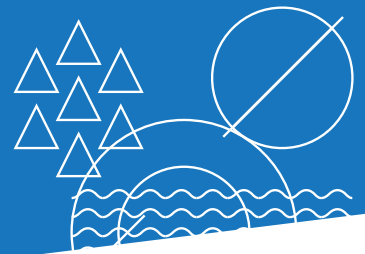
## BENNMARADÓ ZSALUZAT ÉS FELÜLETI SZIVÁROGTATÓ RÉTEG MÉRNÖKI LÉTESÍTMÉNYEKBEN

1. TERRAPLAST GEOTEX szűrő-elválasztó réteg
2. Tömörített kavicsréteg
3. TERRAPLAST PLUS S20
4. Perforált dréncső
5. Vasalt betonaljzat
6. Részfal vagy löttbeton felület
7. Felmenő falszerkezet



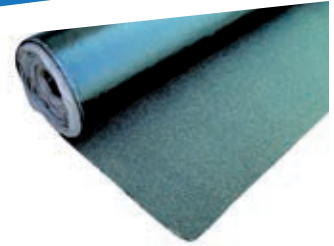
## TISZTASÁGI RÉTEG VASBETON LEMEZ ALATT

1. TERRAPLAST GEOTEX szűrő-elválasztó réteg
2. Tömörített kavicsréteg
3. TERRAPLAST PLUS S8/L8
4. Vasalt betonaljzat
5. Falazat alatti szigetelés
6. Teherhordó falszerkezet



## ECOBIT 03GV ÉS 04GV OXIDÁLT BITUMENES VASTAGLEMEZEK

- Anyaga:** oxidált bitumennel bevont üvegfátyol hordozórétegű lemez.  
Felső oldalán finom homokhintéssel, alsó oldalán PE fóliával kasírozva.
- Felhasználási terület:** talajpára vagy talajnedvesség elleni szigetelésre, illetve kis felületű (garázs, melléképület...stb.) maximum mérsékelt mechanikai- és hőterhelésnek kitett vízszigetelő rendszerek többrétegű csapadékvíz elleni szigetelésének alsó rétegeként.
- Hőmérsékletállóság:** (+)5°C – (+)70°C
- Kiszerezés:** 1 m × 10 m = 10 m<sup>2</sup>/tekercs
- Csak raklap tételben rendelhető!*



## PLUS S8 DOMBORNYOMOTT LEMEZ

- Anyaga:** fekete, nagysűrűségű polietilén (HD-PE).
- Felhasználási terület:** függőleges beépítés esetén biztosítja a vízszigetelés mechanikai védelmét, illetve szellőztető réteggéként biztosítja régi vagy nem megfelelően szigetelt, nedves pince és tartófalak kiszellőztetését, domborulatokkal a falszerkezet felé beépítve. Vízszintesen fektetve betonajzatok alatti tisztasági réteggéként a szerelőbeton kiváltására alkalmas, ahol az aláterített szűrő kavicsréteggel együtt talajpára elleni szigetelésként, továbbá radon és metán gázok elleni védelemként is szolgál.
- Egység tömeg:** 500 g/m<sup>2</sup>
- Domborulat magasság:** 8 mm
- Hőmérsékletállóság:** (-)40°C – (+)80°C
- Kiszerezés:** 1,0 m × 20 m/tekercs; 1,5 m × 20 m/tekercs; 2,0 m × 20 m/tekercs; 2,5 m × 20 m/tekercs; 3,0 m × 20 m/tekercs



## PLUS L8 DOMBORNYOMOTT LEMEZ

- Anyaga:** fekete, nagysűrűségű polietilén (HD-PE).
- Felhasználási terület:** függőleges beépítés esetén biztosítja a vízszigetelés mechanikai védelmét, illetve szellőztető réteggéként biztosítja régi vagy nem megfelelően szigetelt, nedves pince és tartófalak kiszellőztetését, domborulatokkal a falszerkezet felé beépítve. Vízszintesen fektetve betonajzatok alatti tisztasági réteggéként a szerelőbeton kiváltására alkalmas, ahol az aláterített szűrő kavicsréteggel együtt talajpára elleni szigetelésként, továbbá radon és metán gázok elleni védelemként is szolgál.
- Egység tömeg:** 400 g/m<sup>2</sup>
- Domborulat magasság:** 8 mm
- Hőmérsékletállóság:** (-)40°C – (+)80°C
- Kiszerezés:** 1,0 m × 20 m/tekercs; 1,5 m × 20 m/tekercs; 2,0 m × 20 m/tekercs; 2,5 m × 20 m/tekercs; 3,0 m × 20 m/tekercs



## PLUS GEO FELÜLETSZIVÁRGÓ LEMEZ

- Anyaga:** nagysűrűségű polietilén (HD-PE), nem-szótt polipropilén szűrőréteggel társítva.
- Felhasználási terület:** vízszintesen fektetve járható, illetve beültetett felületek (2 – 3%-os lejtés mellett), valamint függőlegesen beépítve pincefalak szigetelésének szivárogtató és védőrétegeként, minden esetben a geotextil szűrőréteggel a talajréteg felé beépítve. A TERRAPLAST PLUS GEO hatékonyan védi a vízszigetelést és jelentősen csökkenti a szerkezeteket érő vízmennyiséget. A nem-szótt polipropilén szűrőréteg az aprótalajszemcsék megsűrűsítésével megakadályozza a felületszivárgó réteg eliszapolódását, miközben a víz a domborulatok között elszivároghatva a dréncsőbe jut.
- Egység tömeg:** ~ 780 g/m<sup>2</sup>
- Domborulat magasság:** 8 mm
- Hőmérsékletállóság:** (-)40°C – (+)80°C
- Kiszerezés:** 2,0 m × 15 m/tekercs



*Igény esetén más méretekben is elérhető, egyedi szállítási határidővel és a minimális rendelési mennyiségek előzetes egyeztetését követően!*

# VÍZSZIGETELÉS, VÍZELVEZETÉS

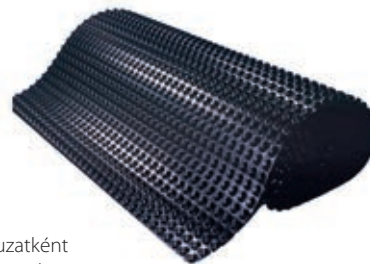
**TERRAPLAST**  
www.masterplastgroup.com

## PLUS S20 DOMBORNYOMOTT LEMEZ

**Felhasználási terület:**  
**Felhasználási terület:**

nagysűrűségű polietilén (HD-PE).  
mérnöki létesítmények, alagutak kivitelezése során lőttbeton vagy résfal felületére – domborulatokkal a külső héj felé – rögzítve, bennmaradó zsaluzatként és felületi vízvezető réteggént biztosítja a felmenő, teherhordó vasbeton szerkezet védelmét a talajrétegekből érkező nedvességgel szemben. Magas nyomószilárdságának és a 20 mm-es domborulatoknak köszönhetően jelentős mennyiségű víz elvezetésére képes a kivitelezés és az épület teljes élettartamán keresztül. Régi vagy nem megfelelően szigetelt, nedves pince és tartófalak mentén függőlegesen, domborulatokkal a falszerkezet felé beépítve biztosítja azok kiszellőzését.

**Egységtömeg:** 1000 g/m<sup>2</sup>  
**Domborulat magasság:** 20 mm  
**Hőmérsékletállóság:** (-)40°C – (+)80°C  
**Kiszerezés:** 2,0 m × 20 m/tekercs



**TERRAPLAST**  
www.masterplastgroup.com

## PLUS S20P PERFORÁLT DOMBORNYOMOTT LEMEZ

**Anyaga:**  
**Felhasználási terület:**

perforált, nagysűrűségű polietilén (HD-PE).  
növényzettel telepített extenzív vagy intenzív zöldtetők vízvezető és vízmegtartó rétege, egyúttal az alatta lévő vízszigetelés mechanikai védőrétege. A domborulatokkal lefelé, perforációval felül fektetett lemez vízmegtartó képessége révén megakadályozza a növényzet gyors kiszáradását, míg a felesleges vízmennyiség a perforációnak és az alatta lévő vízszigetelésnek köszönhetően elvezetésre kerül.

**Egységtömeg:** 1000 g/m<sup>2</sup>  
**Domborulat magasság:** 20 mm  
**Hőmérsékletállóság:** (-)40°C – (+)80°C  
**Kiszerezés:** 2,0 m × 20 m/tekercs



**TERRAPLAST**  
www.masterplastgroup.com

## PLUS AC RÖGZÍTŐ SZEG ÉS GOMB

**Anyaga:**  
**Felhasználási terület:**

horganyzott acél szeg, HD-PE műanyag fejfel.  
8 mm domborulatmagasságú TERRAPLAST Plus felületszivargó lemezek mechanikai rögzítésére szolgáló szeg, amely a hozzátartozó műanyag fej révén tökéletesen illeszkedik a felületszivargó lemez domborulataiba, így a kiszakadás veszélye nélkül rögzít.

**Rögzítési távolságok:** a lemez felső szélétől minimum 5 cm, egymástól 20 cm  
**Kiszerezés:** 100 db/doboz



**TERRAPLAST**  
www.masterplastgroup.com

## PLUS-AC LEZÁRÓPROFIL

**Anyaga:**  
**Felhasználási terület:**

nagysűrűségű polietilén (HD-PE).  
8 mm domborulatmagasságú TERRAPLAST Plus felületszivargó lemezek felső lezárását biztosító műanyag profil, mely megakadályozza a földvisszatöltésnek a szivargó és a fal közé hullását, illetve a falon lefolyó nedvesség nagy részét a szivargó külső oldalára vezeti.

**Kiszerezés:** 2 m/szál



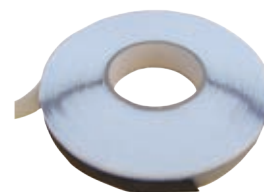
**TERRAPLAST**  
www.masterplastgroup.com

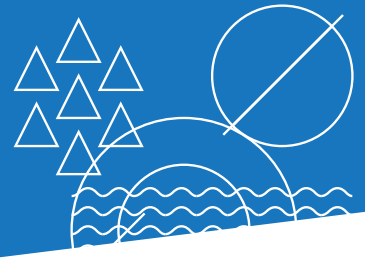
## PLUS-AC BITUBAND

**Anyaga:**  
**Felhasználási terület:**

kétoldalt öntapadó butilcsík, szilikonpapír védelemmel.  
anyagában tartósan öntapadó, jó hő- és vegyszerállóságú ragasztószalag a TERRAPLAST PLUS lemezek toldásainak, átlapolásainak ragasztására, illetve egyéb szerkezetekhez történő pára- és vízzáró csatlakoztatására.

**Kiszerezés:** 20 mm × 30 m/tekercs





## TOP FOLYÓKA RENDSZER

**Anyaga:**

HD-PE anyagú műanyag folyókatest, csavarral rögzített horganyzott acél fedrácscsal. A folyókatest sav-, lúg- és vegyszerálló, beépítése egyszerű, az 1 m hosszú elemek egymással precízen összeilleszthetőek. Méretre vágható, könnyű és ütészálló műanyagból készült, könnyen tisztítható. A folyókát fedő rács egy mozdulattal leszerelhető.

**Felhasználási terület:**

külső térben, betonágyzatba fektetve, gyalogos és kismértékű személyautó forgalomra (napi 4 – 5 alkalom, maximum 10 km/h sebességgel való áthajtás esetére, például családi ház garázsbehajtó) méretezett folyókarendszer. Alkalmazható szilárd burkolatú járda vagy gépkocsibejáró (tér beton, térkő, beton, aszfalt, stb.) csapadékvizeinek összegyűjtésére és elvezetésére. Beépíthető rámpával megközelíthető, épület alá süllyesztett garázsok bejárata vagy járható tetőre kivezető teraszajtó előtt.

**Folyókahossz:**

1000 mm

**Szabad folyási keresztmetszet (szélesség x magasság):** 100 mm x 90 mm

**Folyókatest külméret (szélesség x magasság):** 130 mm x 120 mm

**Terhelési osztály:**

A15 (1,5 tonna)

**Hőmérsékletállóság:**

(-)50°C – (+)100°C

**A rendszer elemei:**

- HD-PE alapú műanyag folyókelem horganyzott acél fedrácscsal
- folyóka kiegészítő készlet, melynek része 2 db műanyag véglezáró elem és 1 db függőleges bekötőcsokk  $\varnothing$  110 mm-es csatlakozással.

A folyókaelem ráccsal, illetve a folyóka kiegészítő készlet külön rendelhető.



## GEOTEX

**Anyaga:**

tűnemezelt, mindkét oldalon termofixált, fekete polipropilén.

**Felhasználási területek:**

szűrő-elválasztó réteggént út és vasútépítésben; földmunkák, talajmegtartó szerkezetek kivitelezésekor, szivárgó rendszerekben, eróziót megakadályozó talajmunkák esetén; víztározók, védőgátak és csatornák, illetve hulladéklerakók építésekor, továbbá védő-elválasztó réteggént szigetelések mechanikai védelmeként, burkolatok védő takarásaként és tetőszigeteléseknél alkalmazható. Szűrő-elválasztó réteggént beépítve megakadályozza, hogy a csapadék vagy a talajvíz által szállított finom talajszemcsék bemosódjanak a durva kavics vagy zúzalék rétegbe, miközben a vizet átengedi. Használatával csökkenthető a szivárgókavics mennyisége, növelhető a drénrendszer határfoka és élettartama. Mechanikai védő vagy elválasztó réteggént a magasépítésben alkalmazható vízszintesen beépített bitumenes lemezek betonozás előtti védelmére vagy oldószervándorlás miatt össze nem illeszthető építőanyagok (például polisztirol hőszigetelés és lágy PVC vízszigetelő lemez) elválasztására.

**Alkalmazási feltételek:**

beépítését követően maximum 1 hónapon belül el kell takarni.

**Várható élettartama:**

minimum 25 év,  $4 < \text{pH} < 9$  talaj és maximum (+)25 °C talajhőmérséklet esetén.

**Elérhető egységtoimegek:**

Növelt szakítószilárdságú típusok: 85 g/m<sup>2</sup>, 90 g/m<sup>2</sup>, 100 g/m<sup>2</sup>, 110 g/m<sup>2</sup>, 120 g/m<sup>2</sup>, 145 g/m<sup>2</sup>, 150 g/m<sup>2</sup>, 160 g/m<sup>2</sup>, 180 g/m<sup>2</sup>, 200 g/m<sup>2</sup>, 215 g/m<sup>2</sup>, 235 g/m<sup>2</sup>, 250 g/m<sup>2</sup>, 260 g/m<sup>2</sup>, 300 g/m<sup>2</sup>, 350 g/m<sup>2</sup>;

Normál szakítószilárdságú típusok: 400 g/m<sup>2</sup>, 500 g/m<sup>2</sup>, 600 g/m<sup>2</sup>, 700 g/m<sup>2</sup>, 800 g/m<sup>2</sup>, 1000 g/m<sup>2</sup>, 1200 g/m<sup>2</sup>

**Vonatkozó szabványok:**

EN 13249, 13250, 13251, 13252, 13253, 13254, 13255, 13256, 13257, 13265

**Kiszerezés (100 g/m<sup>2</sup>):**

1,5 m x 50 m = 75 m<sup>2</sup>/tekerics; 2,0 m x 100 m = 250 m<sup>2</sup>/tekerics

*Bármely egységtoimegű termék is rendelhető a szállítási határidő és a kiszerezés előzetes egyeztetését követően (egységtoimegtől függően 1 – 2,5 – 5 széles x 150 – 100 – 50 m hosszú tekericsben!)*



## GEOTEX

**Anyaga:**

tűnemezelt, mindkét oldalon termofixált, fekete poliészter.

**Felhasználási terület:**

elsősorban családi házak körüli munkákhoz ajánlott, például termőtalaj és kavicsréteg közötti szűrő- és elválasztó réteggént, termőtalajréteg alá terítve gyomnövények növekedésének lassítására, illetve általános alátét-, takaró- és elválasztó réteggént.

**Egységtoimeg:**

100 g/m<sup>2</sup>

**Kiszerezés:**

1 m x 10 m = 10 m<sup>2</sup>/tekerics



## GEOTEX LIGHT

**Anyaga:**

tűnemezelt, mindkét oldalon termofixált, fekete polipropilén.

**Felhasználási terület:**

elsősorban családi házak körüli munkákhoz ajánlott, például termőtalaj és kavicsréteg közötti szűrő- és elválasztó réteggént, termőtalajréteg alá terítve gyomnövények növekedésének lassítására, illetve általános alátét-, takaró- és elválasztó réteggént.

**Egységtoimeg:**

90 g/m<sup>2</sup>

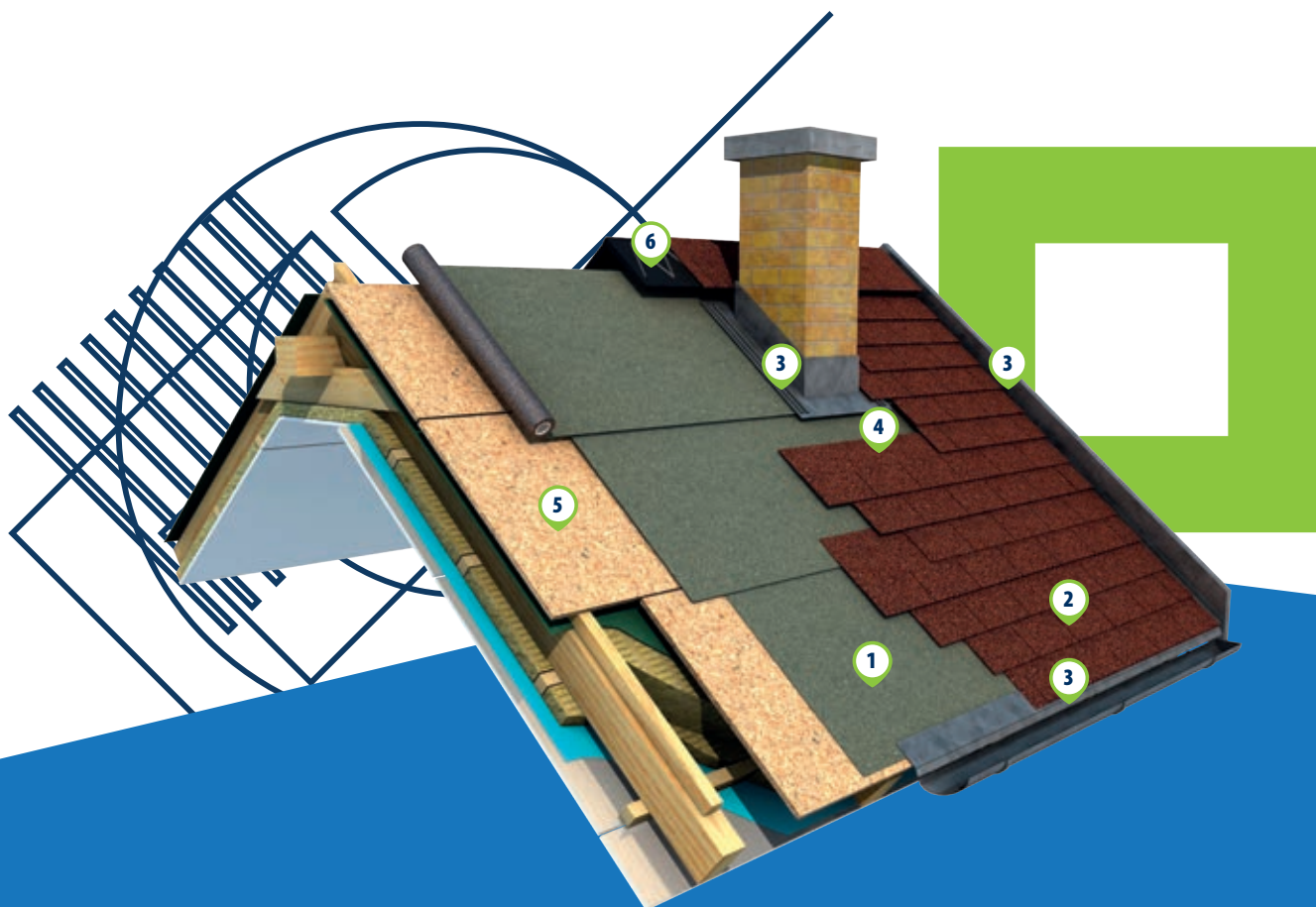
**Kiszerezés:**

1,5 m x 60 m = 90 m<sup>2</sup>/tekerics



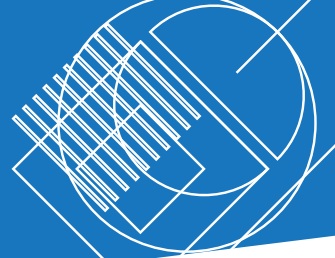
# ÉPÍTŐIPARI KIEGÉSZÍTŐ TERMÉKEK

## BITUMENES ZSINDELYTETŐFEDÉS ELEMEI



1. ROOFBOND SHINGLE V-13 oxidált bitumenes zsindelyalátét lemez
2. TORONTO zsindely
3. TYTAN bitumenes tömítő ragasztó
4. ROOFBOND AC zsindelyszeg
5. OSB lap
6. ROOFBOND AC műanyag gerincszellőző zsindelyfedéshez

A termékismertető dokumentáció [www.masterplast.hu](http://www.masterplast.hu) oldalról letölthető.



## ÖNTAPADÓ BITUMENES ZSINDELY

**Anyaga:**

üvegfátyol betétes, oxidált bitumenes zsindeley; színes palaörlemény fedőréteggel felül és hő hatására teljes felületén öntapadó bitumen alul (4 - x - 2). A zsindeley hátoldalán levő - teljes felületű - PE fólia takarást az öntapadó bitumen felületről a zsindeley beépítése előtt el kell távolítani!

**Felhasználási terület:**

15° - 75° hajlásszögű magas tetők fedése.

**Választható formák:**

hódfarkú (24 db/csomag; ~ 3,85 m<sup>2</sup>), téglány (20 db/csomag; ~ 3,2 m<sup>2</sup>)

**Választható színek:**

vörös, zöld, barna, antracit

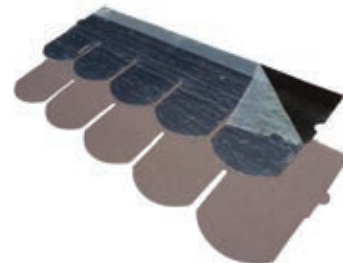
**Külső tűzzel szembeni osztályba sorolás:** Broof (t1) (teljes felületű deszkázattal + alátéthéjazaton)

**Beépítési hőmérséklet:** (+)20°C és (+)30°C között (de minimum (+)10°C)

**Vízzárosági garancia:**

10 év

Azonos tetőfelületen ne keverjen különböző gyártási dátumú zsindeleyeket! Árnyalatnyi színeltérés a zsindeley természetéből adódhat és nem minősül gyártási hibának. Elkerülendő a színfoltok kialakulását a tetőn, a zsindeleylapokat véletlenül kell különböző csomagokból összeválogatni és átlósan felfelé haladva beépíteni. Nagy melegben ne tárolja a zsindeleyeket napsugárzásnak kitett helyen (a tetőn), közvetlenül a védőfólia eltávolítása előtt. További információk a termék csomagolásán, illetve beépítési útmutatójában!



## SHINGLE V-13 OXIDÁLT BITUMENES ZSINDELYALÁTÉT LEMEZ

**Anyaga:**

üvegfátyol betétellátott, oxidált bitumenes alátétlemez, mindkét oldalon finom homokszórással.

**Felhasználási terület:**

bitumenes zsindeleyfedés vízzároságát növelő bitumenes alátétlemez, mely kiegyenlíti az aljzat egyenetlenségeit és kivitelezés közben ideiglenes vízárát biztosít.

**Anyagszükséglet:**

1,10 (vagy 1,15) m<sup>2</sup>/m<sup>2</sup>

**Kiszerezés:**

10 m<sup>2</sup>/tekercs



## AC ZSINDELYSZEG

**Anyaga:**

széles fejű horganyzott szeg, bordázott szárral.

**Felhasználási terület:**

bitumenes zsindeleytel fedett magastetők lemezeinek szilárd, szegezhető aljzathoz való rögzítésére.

**Beépítési szabály:**

a szegek hosszát a két rétegben számolt zsindeleyvastagság, és a minimálisan szükséges 18 - 23 mm-es rögzítési mélység határozza meg. A szegezés technológiájának részletesebb leírás a TORONTO öntapadó bitumenes zsindeley beépítési útmutatóban található.

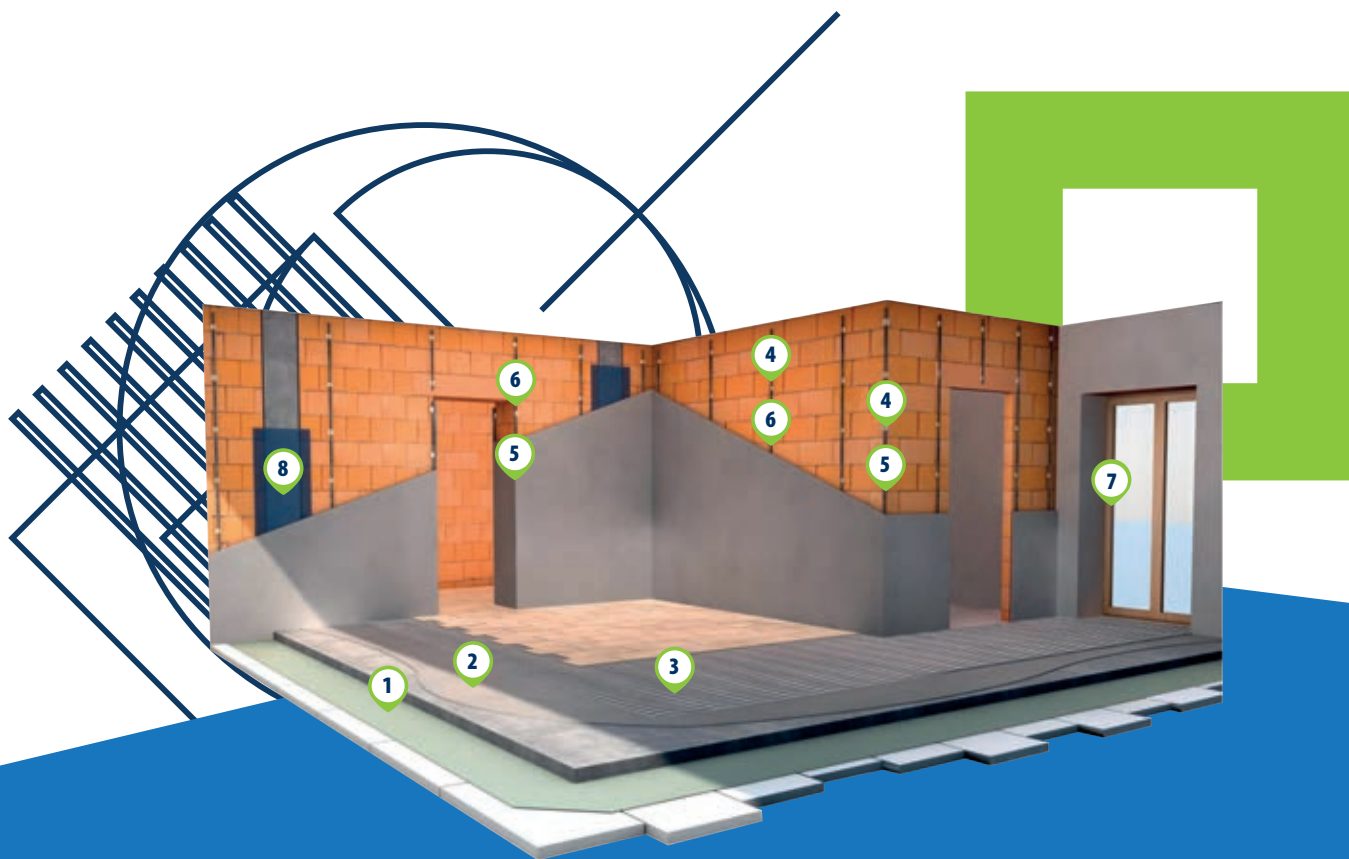
**Anyagszükséglet:**

60°-os tetőhajlásszög alatt: hódfarkú zsindeleyhez: 35 db/m<sup>2</sup>; téglány esetében: 28 db/m<sup>2</sup>, 60°-os tetőhajlásszög felett: hódfarkú zsindeleyhez: 70 db/m<sup>2</sup>; téglány esetében: 56 db/m<sup>2</sup>, 3,5 mm x 25 mm: 2,5 kg / doboz (cca.: 430 db/kg)

**Mérete:**



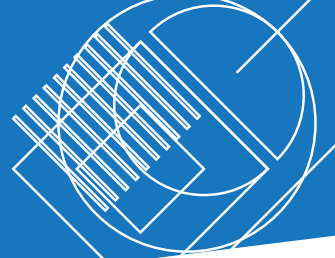
# ÉPÍTŐIPARI KIEGÉSZÍTŐ TERMÉKEK



1. Építési reg PE fólia
2. Aljzatkiegyenlítő
3. FLEX C2TE csemperagasztó
4. Profilragasztó habarcs
5. MASTERPROFIL külső-belső sarokvakoló profil
6. MASTERPROFIL vezetősín
7. MASTERPROFIL ablakcsatlakozó profil
8. MASTERNET R-110 rabicháló

A termékismertető dokumentáció [www.masterplast.hu](http://www.masterplast.hu) oldalról letölthető.





## BELSŐ SAROKVAKOLÓ PROFIL

<b>Anyaga:</b>	mindkét oldalán horganyzott acéllemez.
<b>Felhasználási terület:</b>	hagyományos cement- és mészvakolatok sarkainak, éleinek erősítése, védelme.
<b>Profilméret:</b>	34 × 34 mm
<b>Profilhossz:</b>	2,75 m; 3,0 m
<b>Kiszerezés:</b>	25 szál/köteg



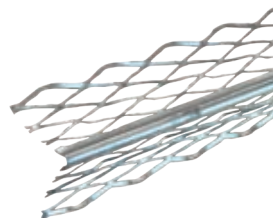
## VEZETŐSÍN 6 ÉS 10 MM

<b>Anyaga:</b>	mindkét oldalán horganyzott acéllemez.
<b>Felhasználási területe:</b>	hagyományos cement- és mészvakolatok kívánt vastagságának beállítása.
<b>Profilmagasság:</b>	6 és 10 mm
<b>Profilhossz:</b>	3,0 m
<b>Kiszerezés:</b>	50 szál/köteg



## KÜLSŐ-BELSŐ SAROKVAKOLÓ PROFIL

<b>Anyaga:</b>	mindkét oldalán horganyzott acéllemez.
<b>Felhasználási területe:</b>	hagyományos cement- és mészvakolatok sarkainak, éleinek erősítése, védelme. Mérete és hálókialakítása révén erős tartást biztosít a falsarkokon.
<b>Profilméret:</b>	48 × 48 mm
<b>Profilhossz:</b>	3,0 m
<b>Kiszerezés:</b>	15 szál/köteg



## ABLAKCSATLAKOZÓ PROFIL VAKOLATHOZ

<b>Anyaga:</b>	kemény PVC profil rugalmas vízzáró, öntapadó csíkkal ellátva.
<b>Felhasználási területe:</b>	vakolatok vízzáró, repedésmentes csatlakoztatása más épületszerkezetekhez (például nyílászáró tokszerkezete).
<b>Profil szélesség:</b>	32 mm
<b>Szükséges vakolatvastagság:</b>	minimum 10 mm
<b>Profilhossz:</b>	2,5 m
<b>Kiszerezés:</b>	20 szál/köteg



## FLEX C2TE CSEMPERAGASZTÓ

<b>Anyaga:</b>	hidraulikus kötőanyag, adalékanyag, szerves kiegészítő anyagok. Fokozott követelményű cementtartalmú ragasztóhabarcs, meghosszabbított nyitott idővel és csökkentett lecsúszással (C2TE).
<b>Alkalmazási területe:</b>	kültérben (maximum 30 cm × 30 cm-es fagyálló laphoz, kétoldalú felhordással, úsztatásos és kenéses eljárás) és beltérben (maximum 40 cm × 40 cm-es) mázas kerámia, kőporcelán (gres) és klinker burkolólapok ragasztására padlón (minimum 1,5 N/mm <sup>2</sup> nyomószilárdságú beton vagy könnyűbeton, cementesztich, cementalapú kiegyenlítő réteg aljzaton) és oldalfalon (gipszkarton, cementvakolat, gipszvakolat felületen).
<b>Kiadósság:</b>	6 / 8 / 10 / 12 mm-es glettvassal felhordva – 2,6 kg/m <sup>2</sup> / 3,4 kg/m <sup>2</sup> / 4,2 kg/m <sup>2</sup> / 5,0 kg/m <sup>2</sup>
<b>Tapadószilárdság:</b>	> 1 N/mm <sup>2</sup> (beton felületen)
<b>Fugázhatóság:</b>	24 óra elteltével (szobahőmérséklet és megfelelő nedvességtartalmú aljzat esetén)
<b>Üzemszerűen terhelhető:</b>	8 nap elteltével (szobahőmérséklet és megfelelő nedvességtartalmú aljzat esetén)
<b>Felhasználási hőmérséklet:</b>	(+)5°C – (+)25°C
<b>Kiszerezés:</b>	25 kg / zsák, 42 zsák / raklap



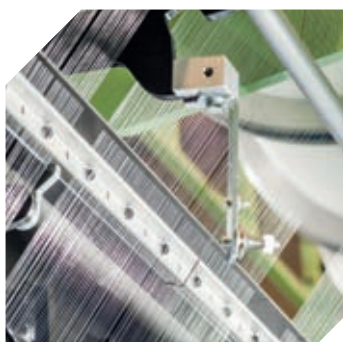
# MASTERNET

w w w . m a s t e r p l a s t g r o u p . c o m

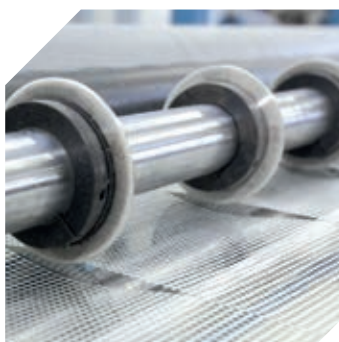


## ÜVEGSZÖVETEK ÉS KIEGÉSZÍTŐ HÁLÓS ÉLVÉDŐK

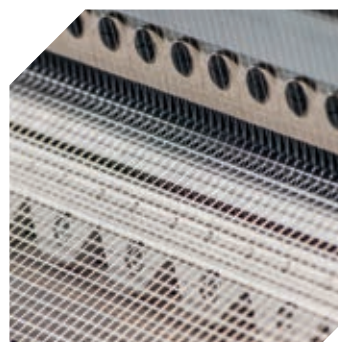
▶ KÖZVETLENÜL  
A GYÁRTÓTÓL

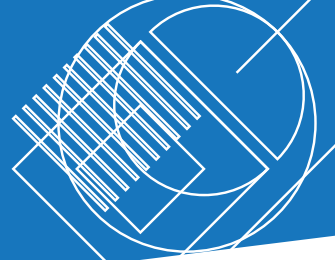


▶ NAGY  
TÍPUSVÁLASZTÉK



▶ SZAKÉRTŐI  
TÁMOGATÁSSAL





## MASTERNET R-110 RABICHÁLÓ

<b>Anyaga:</b>	alkáliálló üvegszövetháló.
<b>Egységtömeg:</b>	110 g/m <sup>2</sup>
<b>Felhasználási terület:</b>	hagyományos vakolatok szilárdságának növelése, az összeropaszódás mértékének csökkentése, repedezett vakolatok átglettelése.
<b>Anyagszükséglet:</b>	1,1 m <sup>2</sup> /m <sup>2</sup>
<b>Hálóméret:</b>	10 mm × 10 mm
<b>Kiszerezés:</b>	1 m × 50 m tekercsben



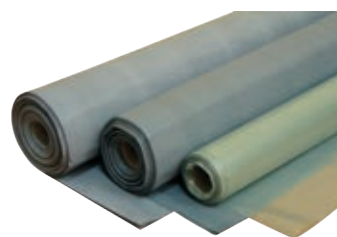
## MASTERNET I-75

<b>Anyaga:</b>	alkáliálló üvegszövetháló.
<b>Felhasználási terület:</b>	hagyományos, beltéri cementvakolatok simító rétegének erősítő hálójaként alkalmazható háló, mely növeli a vakolat szilárdságát, csökkenti az összeropaszódás veszélyét.
<b>Egységtömeg:</b>	75 g/m <sup>2</sup>
<b>Anyagszükséglet:</b>	1,1 m <sup>2</sup> /m <sup>2</sup>
<b>Kiszerezés:</b>	1 m × 50 m tekercsben



## ÉPÍTÉSI REG PE FÓLIA 0,05 – 0,09 – 0,15 ÉS 0,2 MM VASTAG

<b>Anyaga:</b>	újrahasznosított polietilén (a felhasznált alapanyagtól függően, szürkés, zöldes színű).
<b>Felhasználási terület:</b>	<ul style="list-style-type: none"> <li>• 0,05 mm: védő-, elválasztó réteggként;</li> <li>• 0,09 mm és 0,15 mm: technológiai szigeteléseként;</li> <li>• 0,20 mm: ipari padlók alá tisztasági réteggként, hőszigetelés feletti technológiai szigeteléseként.</li> </ul>
<b>Kiszerezés:</b>	<ul style="list-style-type: none"> <li>• Belső oldali párafékező vagy párazáró réteggként nem alkalmazhatóak.</li> <li>• 0,05 mm: 2 m × 25 m = 50 m<sup>2</sup>/tekercs</li> <li>• 0,09 mm, 0,15 mm, 0,2 mm: 4 m × 25 m = 100 m<sup>2</sup>/tekercs</li> </ul>



## PE ZSÁK

<b>Anyaga:</b>	újrahasznosított polietilén.
<b>Felhasználási terület:</b>	szóródó anyagok, építési hulladék tárolására.
<b>Kiszerezés:</b>	<ul style="list-style-type: none"> <li>550 mm × 900 mm (fekete) – 25 db/köteg</li> <li>550 mm × 1150 mm (szürke) – 25 db/köteg</li> </ul>



# KIEGÉSZÍTŐ TERMÉKEK VAKOLÁSHOZ, BETONÓZÁSHOZ

## WOODWOOL C

**Anyaga:** cementkötésű fagyapot, égés- és korhadásgátló adalékokkal.  
**Felhasználási terület:** külső épülethatároló szerkezetek bennmaradó, hőszigetelő zsaluzóanyaga, elsősorban koszorúk és pillérek előtt, körül, valamint tetőtér beépítések, egy- és többretegű válaszfalak alkotóeleme. Vakolat nélkül hangelnyelő szerkezetként használható.  
**Típusjelölés:** WW EN 13168 - L1 - W1 - T1 - S1 - P1 - BS\* - CS(10)150 - C13 25mm - \*BS1300; 35mm - \*BS1000; 50mm - \*BS700; 75mm - \*BS600 0,074 W/m.K  
**Hővezetési tényező:** 0,074 W/m.K  
**Táblaméret:** 60 × 200 cm  
**Tűzvédelmi osztály:** B-s1, d0 (EN 13501-1)  
**Vastagság:** 25 mm (80 db/raklap); \*35 mm (60 db/raklap); 50 mm (40 db/raklap); \*75 mm (28 db/raklap)  
 Csak raklap tételben rendelhető! / *Egyedi szállítási határidővel rendelhető!*



## WOODWOOL EPS

**Anyaga:** két réteg, egyenként körülbelül 5 – 5 mm vastag cementkötésű fagyapot tábla között változó vastagságú EPS betét.  
**Felhasználási terület:** homlokzatok, alulról hűlő födécek hőszigetelésére, bennmaradó zsaluzatként hőhidak kiküszöbölésére: koszorúk, áthidalók, erkélylemezek, oszlopok szigetelésére.  
**Típusjelölés:** WW-C/3 EPS EN 13168 - L1 - W1 - T1 - S2 - P1 - BS\* - CS(10)50 - TR40 - C13 25mm - \*BS1000; 35mm - \*BS700; 50mm - \*BS500; 75mm - \*BS400; 100mm - \*BS300 WOODWOOL: 0,100 W/m.K, EPS: 0,039 W/m.K  
**Hővezetési tényező:** WOODWOOL: 0,100 W/m.K, EPS: 0,039 W/m.K  
**Táblaméret:** 60 × 200 cm  
**Tűzvédelmi osztály:** E (EN 13501-1)  
**Vastagság:** 25 mm (80 db/raklap); \*35 mm (60 db/raklap); 50 mm (40 db/raklap); \*75 mm (28 db/raklap); 100 mm (20 db/raklap)  
 Csak raklap tételben rendelhető! / *Egyedi szállítási határidővel rendelhető!*



## WOODWOOL ROCK

**Anyaga:** két réteg, egyenként körülbelül 5 – 5 mm vastag cementkötésű fagyapot tábla között változó vastagságú kőzetgyapot betét.  
**Felhasználási terület:** egyesíti a fagyapot és a kőzetgyapot előnyös tulajdonságait. Hőszigetelése jobb, mint az egyrétegű lemezeké és jó páraáteresztő. Homlokzatok vagy alulról hűlő födécek hőszigetelésére, bennmaradó zsaluzatként hőhidak kiküszöbölésére: koszorúk, áthidalók, erkélylemezek és oszlopok szigetelésére.  
**Típusjelölés:** WW-C/3 MW EN 13168 - L2 - W1 - T1 - S2 - P1 - BS\* - CS(10)30 - TR15 - C13 50mm - \*BS500; 75mm - \*BS400; 100mm - \*BS300; 150mm - \*BS150 WOODWOOL: 0,100 W/m.K, kőzetgyapot: 0,040 W/m.K  
**Hővezetési tényező:** WOODWOOL: 0,100 W/m.K, kőzetgyapot: 0,040 W/m.K  
**Táblaméret:** 60 × 200 cm  
**Tűzvédelmi osztály:** A2-s1, d0 (EN 13501-1)  
**Vastagság:** 50 mm (40 db/raklap); 75 mm (28 db/raklap); 100 mm (20 db/raklap)  
 Csak raklap tételben rendelhető! / *Egyedi szállítási határidővel rendelhető!*



## WOODWOOL AC R RÖGZÍTŐ TŰSKE

**Anyaga:** a visszakötést elősegítő „nyílhegyszerű” szárral kialakított kemény műanyag tűske.  
**Felhasználási terület:** bennmaradó zsaluzatként beépített, táblás hőszigetelőanyagok (XPS vagy fagyapot lemezek) friss betonba való bekötésére szolgál. A szükséges anyagmennyiség függőleges felületen minimum 8 db/m<sup>2</sup>, a mennyezetre minimum 10 db/m<sup>2</sup>. A szigetelőlemezen átnyomott (előfúrás szükséges) tűske a bedolgozott beton szilárdulásakor rögzül. 4 különböző, a szigetelőanyag vastagságához igazodó hosszúságban kapható. A betonban szükséges rögzítési mélység minimum 5 cm.  
**Rögzítő tűske hossza:** 100 mm, 125 mm, 150 mm  
**Kiszerezés:** 500 db/doboz



IGÉNY ESETÉN TYTAN MÁRKÁJÚ TERMÉKEK SZÉLES VÁLASZTÉKBAN ELÉRHETŐK.



MEGBÍZHATÓ KIVITELEZÉS

# Fedezze fel a TYTÁNOK erejét



**ERŐS • TARTÓS • MEGBÍZHATÓ**  
Szakmunkákhoz ajánlott termékek

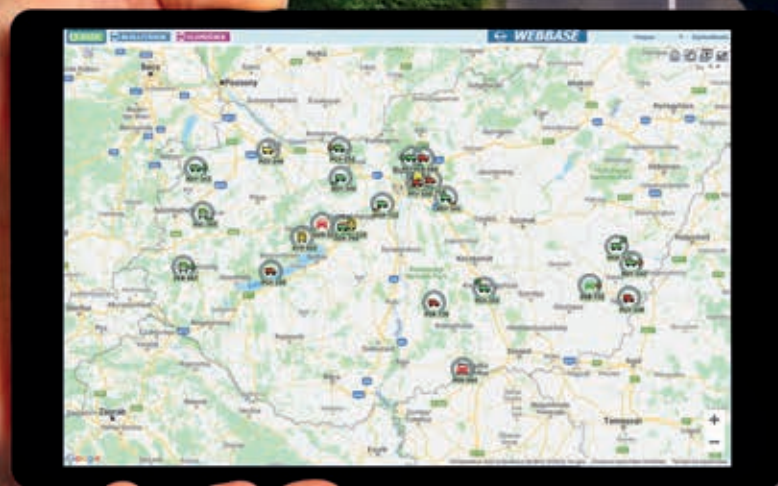
**MASTERPLAST  
GROUP-INTERNATIONAL**  
www.masterplastgroup.com



www.tytan.hu

# MASTERPLAST LOGISZTIKA

PONTOS INFORMÁCIÓ A MEGRENDELT  
TERMÉKEI SZÁLLÍTÁSÁRÓL.



INFORMÁCIÓÉRT  
KERESSE ÜZLETKÖTŐJÉT!

**#GYORS #PONTOS #RUGALMAS**



**MASTERPLAST HUNGÁRIA KFT.**

H-8143 Sárszentmihály, Árpád u 1/A  
Tel.: +36 22 801-300; Fax: +36 22 801-382  
rendelesek@masterplast.hu  
Cny.: Fejér Megyei Bíróság  
Cg.: 07-09-013368

# MEGRENDELŐ

MASTERPLAST HUNGÁRIA KFT.

MEGRENDELŐ NÉV: ..... MEGRENDELÉS DÁT UMA: .....

MEGRENDELŐ CÍM: RENDELESEK@MASTERPLAST.HU

Sorok	Masterplast cikkszám	Masterplast terméknév	rendelés mértékegysége (m <sup>2</sup> , doboz, tekercs, db, m)	Rendelt mennyiség	egyéb megjegyzés
1					
2					
3					
4					
5					
6					
7					
8					
9					
10					
11					
12					
13					
14					
15					
16					
17					
18					
19					
20					
21					
22					
23					
24					
25					

SZÁLLÍTÁSI IDŐPONT KÉRÉS: .....

MEGRENDELÉS SZÁLLÍTÁSI CÍME:

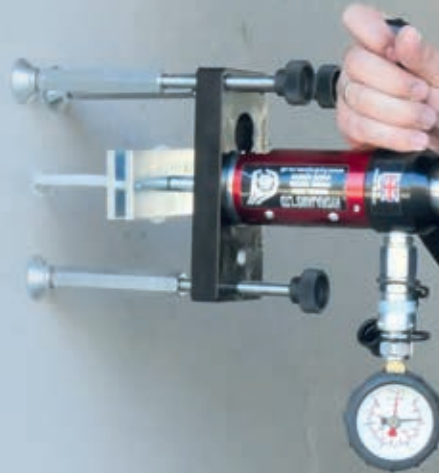
IRÁNYÍTÓSZÁM: .....VÁROS: .....

UTCA, HÁZSZÁM: .....

*Kérjük az üres mezők kitöltését! A rosszul megadott adatokért felelősséget nem vállalunk.*

# DŰBELKIHÚZÓ VIZSGÁLAT

- ▶ Segítség a megfelelő dűbeltípus kiválasztásához
- ▶ Ingyenes szolgáltatás a nálunk vásárolt dűbelekhez.
- ▶ Javasolt minden épülettípushoz



**Részletekért keresse üzletkötőjét!**

# LAPOSTETŐ KONSZIGNÁLÁS

- ▶ Lapostető lejtésképzésének megtervezése és legyártása.
- ▶ Műszaki támogatás biztosítása.





# ISOMASTER

w w w . m a s t e r p l a s t g r o u p . c o m



## EPS HŐSZIGETELŐ LAP Gyártás

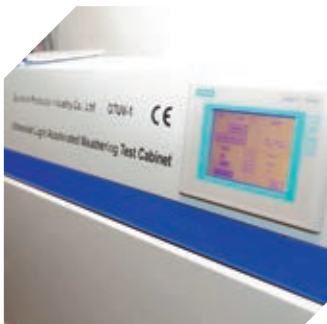
- ▶ Közvetlenül a gyártótól
- ▶ Nagy típusválaszték
- ▶ Szakértői támogatással

# MINŐSÉGELLENŐRZÉS



TERMÉKEINK MINŐSÉGÉT  
FOLYAMATOSAN ELLENŐRIZZÜK  
SAJÁT LABORUNKBAN

LEGYEN SZÓ RENDSZERBIZTONSÁGRÓL,  
VAGY ANYAG MINŐSÉG VIZSGÁLATOKRÓL.



A MINŐSÉG NÁLUNK ALAPKÖVETELMÉNY!

# JELMAGYARÁZAT



Fedett száraz helyen,  
nedvességtől védetten tárolni



UV-állóság (maximum)



CE jel



Hőállóság



Napfénytől, sugárzó  
hőtől védetten tárolni



Vízzáróság (W1)



Különböző színekben elérhető



Vízzáróság (W2)



Egyéni logózási lehetőség



Eltarthatóság



Termékismertető



GHS05: Maró anyag



Alkalmazástechnika



GHS07: Irritáló/toxikus



Sérülékeny



GHS08: Egészségre veszélyes



Állítva tárolandó



GHS02: Tűzveszélyes



Fagytól védve tárolni  
és szállítani

A termékismertető dokumentáció [www.masterplast.hu](http://www.masterplast.hu) oldalról letölthető.

**MASTERPLAST Hungária Kft.**

8143 Sárszentmihály, Árpád u. 1/A., Hungary

Phone: +36-22-801-300

Fax: +36-22-801-382

E-mail: [masterplast@masterplast.hu](mailto:masterplast@masterplast.hu)

